

Regional areal- og mobilitetsplan (RAMP)

Fylkesråd for plan, kulturminner, klima og miljø Solveig Schytz (V)

Agenda

- Introduksjon
- Fra et regionalt perspektiv
- Kommunalt perspektiv
- Diskusjon
- Veien videre

Om regional plan

- Plan- og bygningsloven § 8-1
- Regional plan er et verktøy for å finne felles løsninger i regionen, på tvers av kommune- og fylkesgrenser.
- Brukes for oppgaver som krever at mange aktører samarbeider.
- En måte å oversette statlige føringer til vår region.
- Regional plan for areal og mobilitet vil ha strategier, retningslinjer og handlingsprogram.

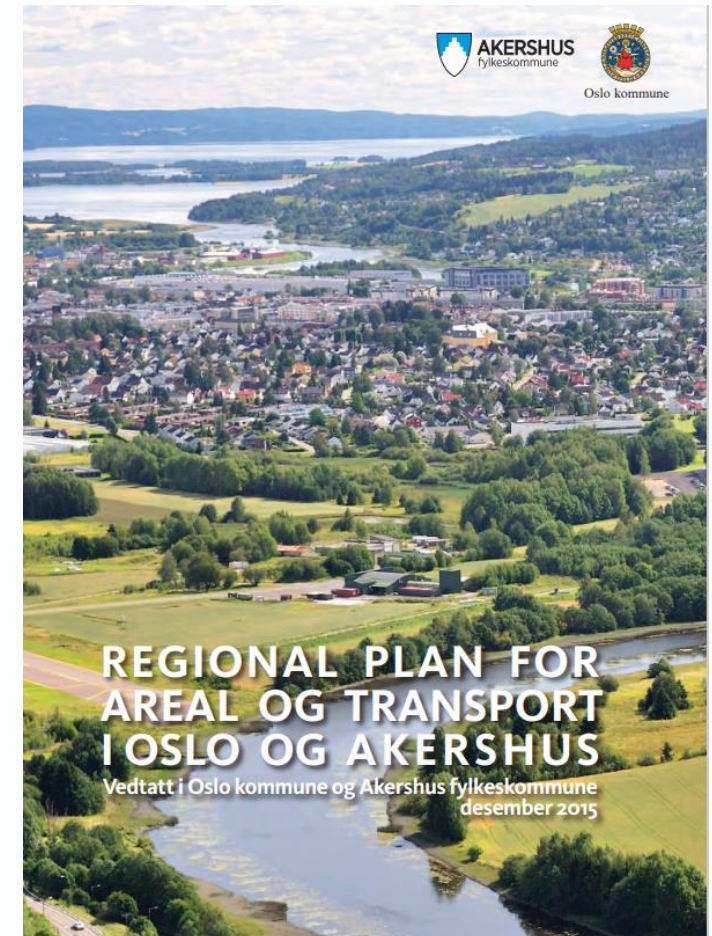
En tett sammenvevd vekstregion



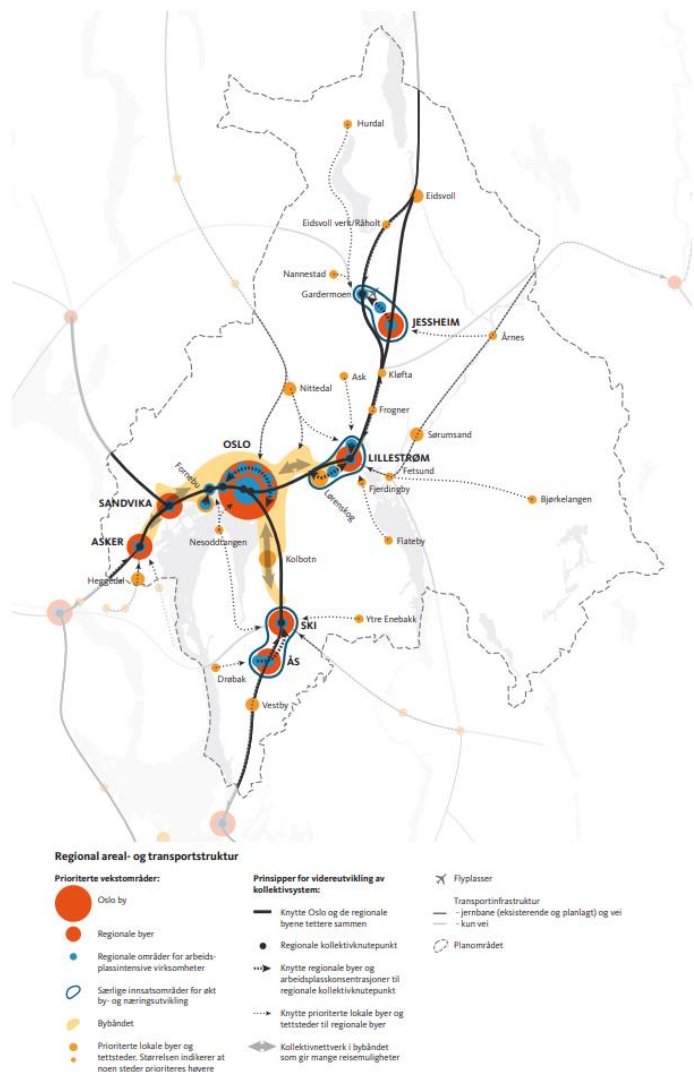
Gjeldende Regional plan for areal- og transportplan i Oslo og Akershus

I 2009 ba regjeringen Oslo kommune og Akershus fylkeskommune om å samarbeide om en felles regional plan for areal og transport, som følge av sterk befolkningsvekst i regionen.

Etter en bred prosess med kommunene ble Regional plan for areal og transport i Oslo og Akershus vedtatt i 2015.



Gjeldende Regional plan for areal- og transportplan i Oslo og Akershus



Formålet med planen er å:

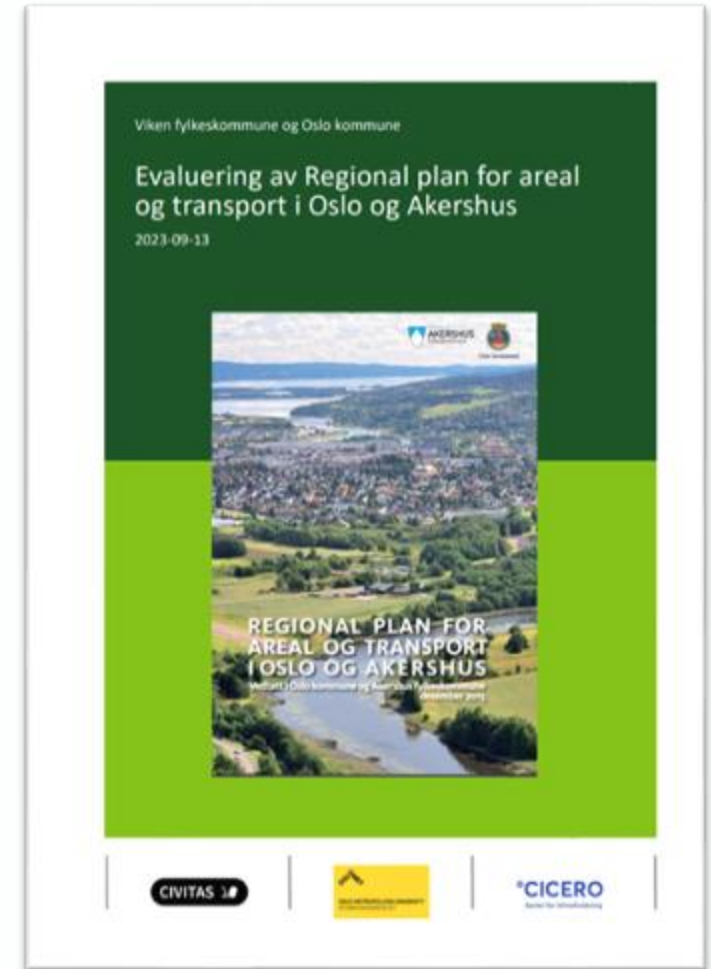
- fordele bolig- og arbeidsplassvekst bedre
- bygge sterke byer også utenfor Oslo
- avlaste press på Oslo

Grepene som benyttes er:

- Flerkjernet utvikling – ikke alt til Oslo
- Bybåndet – der det allerede er tett og kollektivsterkt
- Konsentrert vekst – mindre spredning
- Kollektiv først – jernbane som ryggrad
- Nullvekstmålet – biltrafikken skal ikke øke
- Fortetting før nye områder

Evaluering av gjeldende areal- og transportplan (ATP)

- Håndtere befolkningsvekst på en bærekraftig måte.
- ATP har bidratt til arealutvikling i tråd med føringer, og forutsigbarhet for alle parter.
- ATP har hatt mindre effekt på samferdselsinvesteringer.
- Variasjon i oppfølging og eierskap hos ulike aktører.
- Strategisk kart og detaljeringsnivå bør bestå.



Oppdatering av regional plan

- Oppdatering av planen skal bygge videre på gjeldende plan (ATP)
- Må ta hensyn til ny utvikling siden 2015:
 - Ny geografi i Akershus
 - Nye internasjonale og nasjonale rammebetingelser, mål og føringer
 - Funn fra evalueringene av gjeldende plan - ny tematikk
- Tema inn i planen:
 - Masseforvaltning
 - Energi
 - Oslofjorden
 - Bylogistikk
- Planperioden forlenges til 2040 – perspektiv mot 2060



Hovedmål

Arealeffektivitet
og flerkjernet
utvikling

Sosialt
bærekraftig by- og
stedsutvikling

Effektivt, tilgjengelig og
miljøvennlig
mobilitetssystem

Klima, natur,
kulturmiljø og
jordvern

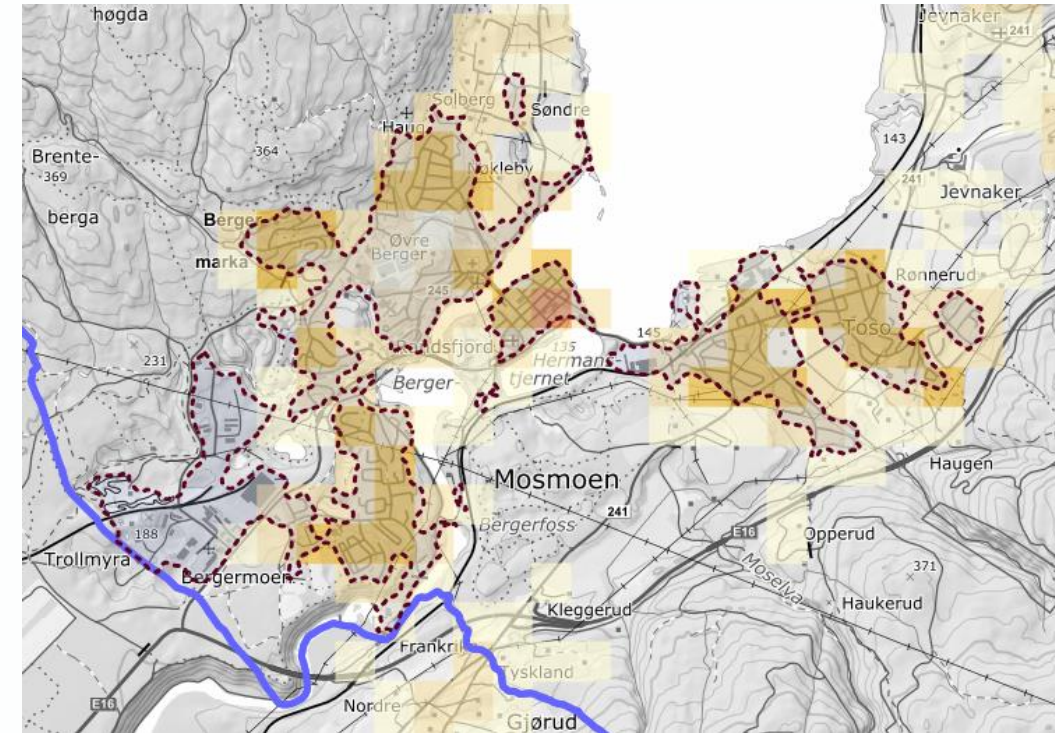
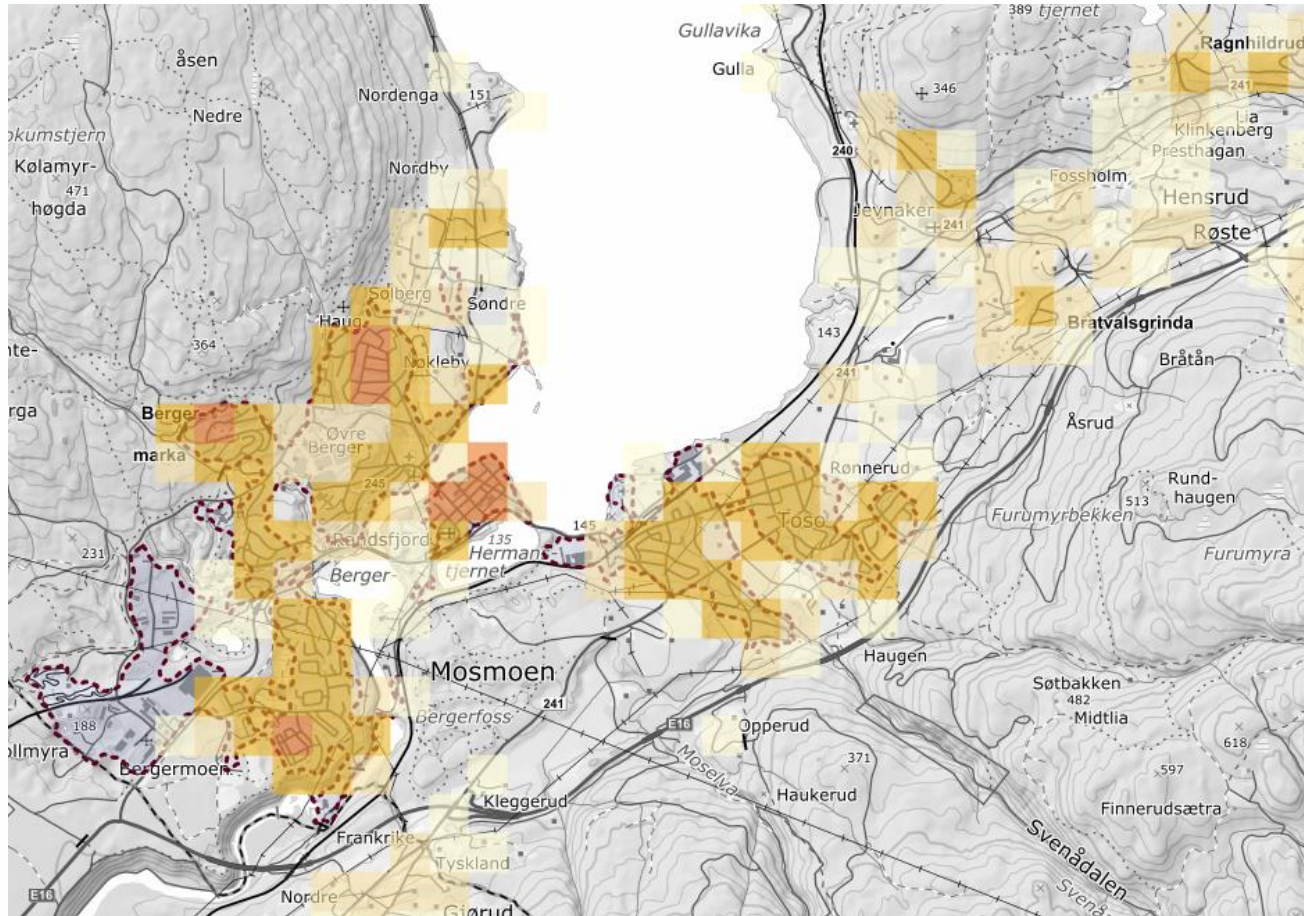
Konkurranskraften
til næringslivet



Fra et regionalt perspektiv

Mads J. Lindahl, seniorrådgiver - Planavdelingen

Befolkingskonsentrasjon rundt Jevnaker senter



Kilde: [SSB](#) | [Kart](#) | [Adaptive](#)

Jevnaker – moderat vekst, tross aldersutfordring

Et folketall på ca 7 000

Folketall 01.01.2025	
Bærum	132 358
Asker	100 492
Lillestrøm	95 762
Nordre Follo	64 668
Lørenskog	50 013
Ullensaker	45 066
Eidsvoll	28 352
Nittedal	26 023
Nes	24 897
Ås	22 344
Nesodden	20 698
Rælingen	20 509
Vestby	19 855
Aurskog-Høland	18 314
Nannestad	16 505
Frogn	16 337
Gran	13 660
Enebakk	11 549
Lunner	9 420
Gjerdrum	7 453
Jevnaker	7 043
Hurdal	3 022

Moderat vekst 2025-2040

Befolkningsvekst i prosent 2025 -2040	
Nannestad	24,8
Lørenskog	20,9
Ullensaker	19,8
Hurdal	19,6
Ås	17,7
Gjerdrum	17,2
Rælingen	16,7
Eidsvoll	16,2
Vestby	15,5
Nes	14,6
Lillestrøm	12,6
Jevnaker	11,9
Nittedal	11,8
Nordre Follo	10,0
Nesodden	9,5
Aurskog-Høland	9,4
Enebakk	9,0
Asker	8,7
Bærum	8,1
Frogn	6,6
Lunner	5,8
Gran	1,1

Lav vekst, pga. en allerede høy andel av bef over 65 år

Vekst i % 2025 - 2040 i aldersgr. 65+	
Ullensaker	71,9
Nannestad	70,5
Gjerdrum	70,0
Nittedal	57,5
Lørenskog	55,5
Lillestrøm	55,1
Vestby	54,5
Rælingen	53,9
Enebakk	53,4
Ås	53,0
Nes	47,4
Nesodden	46,4
Eidsvoll	46,1
Asker	44,9
Frogn	43,6
Bærum	40,8
Aurskog-Høland	39,8
Hurdal	39,5
Jevnaker	38,9
Nordre Follo	38,9
Lunner	37,5
Gran	31,9

Jevnaker – vekst i alle aldersgrupper, men høyest vekst i aldersgrupper 65 år og eldre

2 % vekst (eller 62 flere) i aldersgr. 0 – 39år

Endring i % 2025-2040, 0-39 år	
Hurdal	9,2
Nannestad	8,8
Lørenskog	6,8
Ås	6,0
Rælingen	4,8
Eidsvoll	4,4
Ullensaker	4,3
Gjerdrum	3,2
Nes	2,2
Jevnaker	2,0
Vestby	1,6
Nittedal	0,4
Aurskog-Hølan	-0,7
Lillestrøm	-0,9
Nordre Follo	-1,6
Nesodden	-3,0
Enebakk	-3,0
Bærum	-3,2
Asker	-3,3
Lunner	-5,3
Frogn	-5,4
Gran	-10,2

7,6 % vekst (eller 182 flere) i aldersgr. 40 -64 år

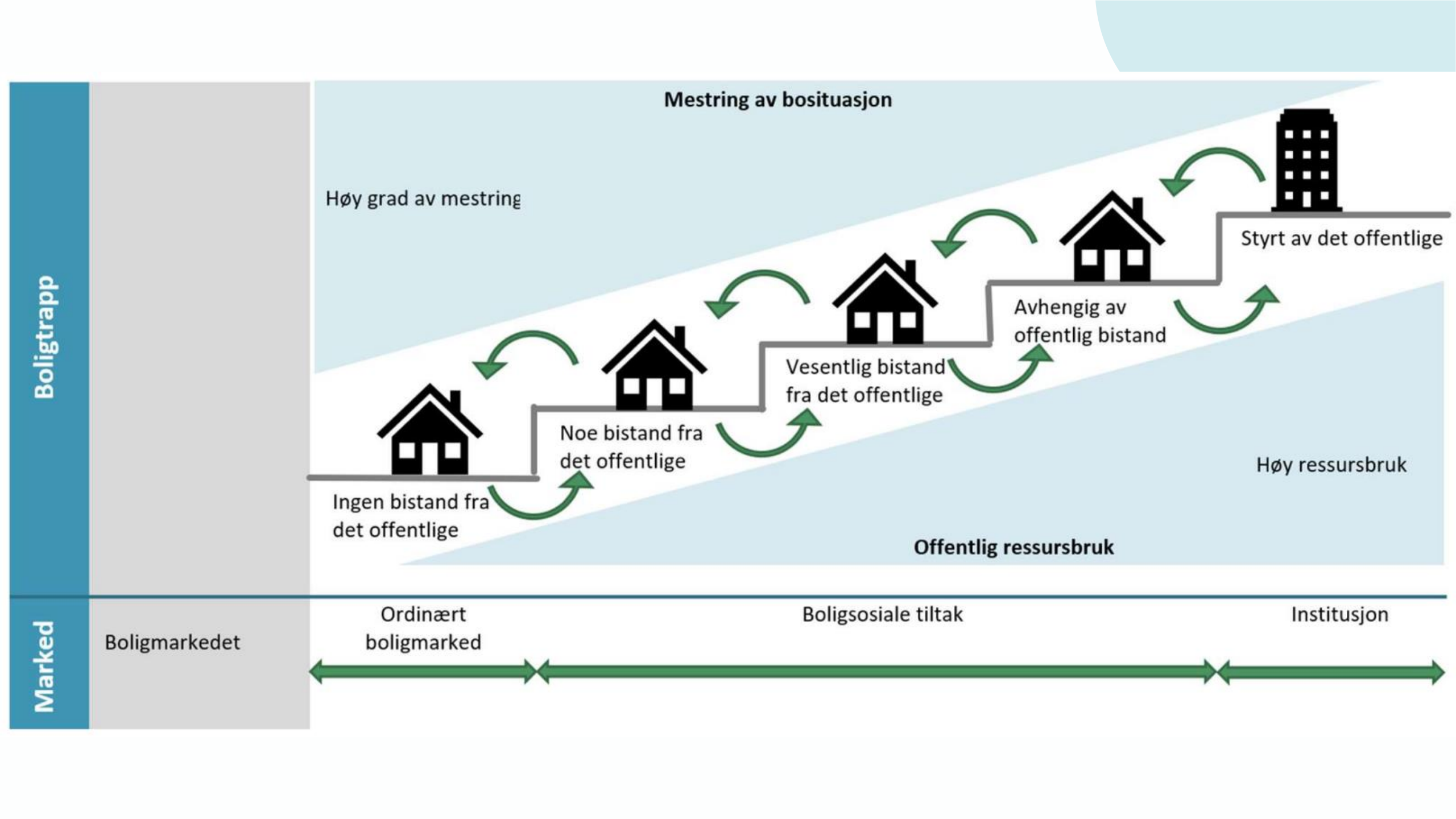
Endring i % 2025-2040, 40-64 år	
Nannestad	31,1
Lørenskog	27,0
Ullensaker	23,3
Ås	21,5
Hurdal	20,5
Rælingen	19,4
Eidsvoll	18,5
Nes	14,6
Vestby	14,2
Lillestrøm	13,2
Nordre Follo	11,4
Gjerdrum	10,1
Nittedal	8,0
Jevnaker	7,6
Asker	5,9
Bærum	5,7
Nesodden	5,4
Enebakk	4,2
Aurskog-Høland	3,8
Lunner	0,4
Frogn	-3,6
Gran	-6,8

27,3 % vekst (eller 316 flere) i aldersgr. 65 -79 år

Endring i % 2025-2040, 65 -79 år	
Ullensaker	71,2
Gjerdrum	67,2
Nannestad	61,1
Nittedal	55,9
Lillestrøm	53,6
Ås	49,4
Rælingen	44,6
Lørenskog	43,8
Vestby	43,6
Enebakk	39,8
Asker	35,8
Frogn	34,2
Eidsvoll	33,3
Nes	31,5
Bærum	30,6
Nordre Follo	30,5
Aurskog-Høland	30,3
Nesodden	27,7
Jevnaker	27,3
Hurdal	25,0
Gran	22,7
Lunner	18,2

74,2 % vekst (eller 284 flere) i aldersgr. 80+

Endring i % 2025-2040, 80+ år	
Nesodden	109,9
Nes	108,2
Lunner	104,5
Enebakk	102,1
Nannestad	101,9
Lørenskog	93,9
Eidsvoll	91,4
Vestby	89,4
Hurdal	83,9
Rælingen	83,5
Gjerdrum	78,7
Jevnaker	74,2
Ullensaker	73,7
Asker	70,4
Frogn	70,4
Bærum	67,8
Aurskog-Høland	67,5
Ås	62,2
Nittedal	61,9
Nordre Follo	61,2
Lillestrøm	59,0
Gran	57,7



Mestring av bosituasjon

Høy grad av mestring

Styrt av det offentlige

Avhengig av offentlig bistand

Vesentlig bistand fra det offentlige

Noe bistand fra det offentlige

Ingen bistand fra det offentlige

Høy ressursbruk

Offentlig ressursbruk

Boligtrapp

Marked

Boligmarkedet

Ordinært boligmarked

Boligosiale tiltak

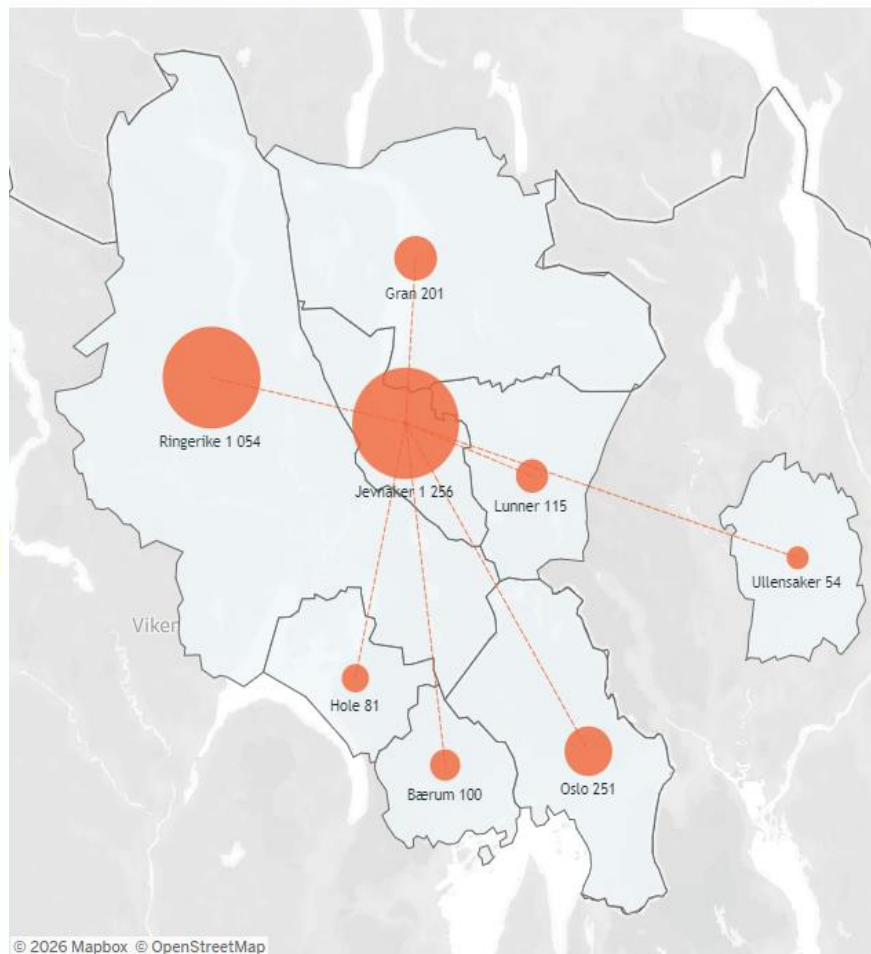
Institusjon

Pendlerstrømmer

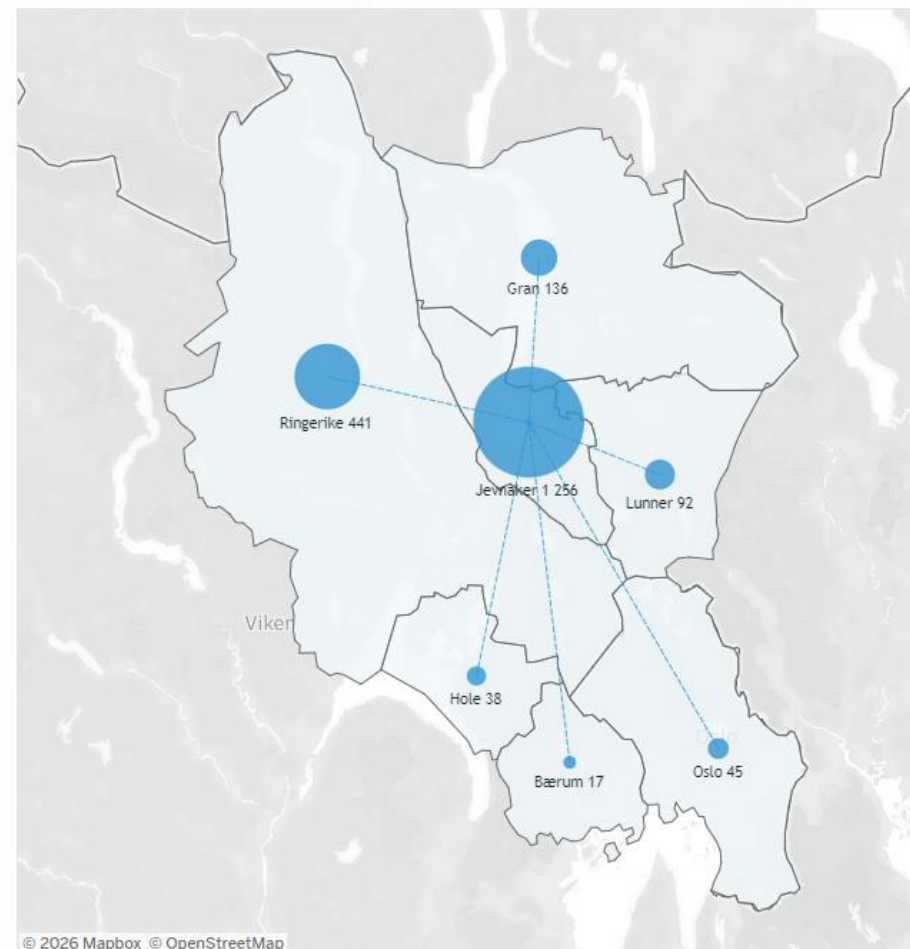
64 % pendler ut, og 42 % pendler inn til jobb i Jevnaker

	Ut av kommunen	Til kommunen
Lørenskog	71,28 %	69,93 %
Ås	68,11 %	69,42 %
Rælingen	85,29 %	50,14 %
Gjerdrum	78,80 %	52,84 %
Vestby	64,86 %	64,48 %
Nittedal	72,06 %	55,67 %
Lillestrøm	64,02 %	58,35 %
Nordre Follo	66,21 %	56,07 %
Nannestad	75,11 %	45,22 %
Bærum	56,81 %	61,92 %
Enebakk	70,88 %	46,09 %
Ullensaker	53,14 %	62,82 %
Jevnaker	64,15 %	42,31 %
Frogn	65,23 %	40,95 %
Asker	59,57 %	45,80 %
Lunner	69,84 %	34,47 %
Hurdal	60,43 %	42,86 %
Nes	66,31 %	32,36 %
Eidsvoll	64,69 %	31,91 %
Nesodden	59,45 %	23,31 %
Aurskog-Høland	52,19 %	24,68 %
Gran	37,21 %	30,75 %
Oslo	17,56 %	37,90 %

Hvor jobber sysselsatte personer som bor i Jevnaker kommune? 2024



Hvor bor sysselsatte personer som jobber i Jevnaker kommune? 2024

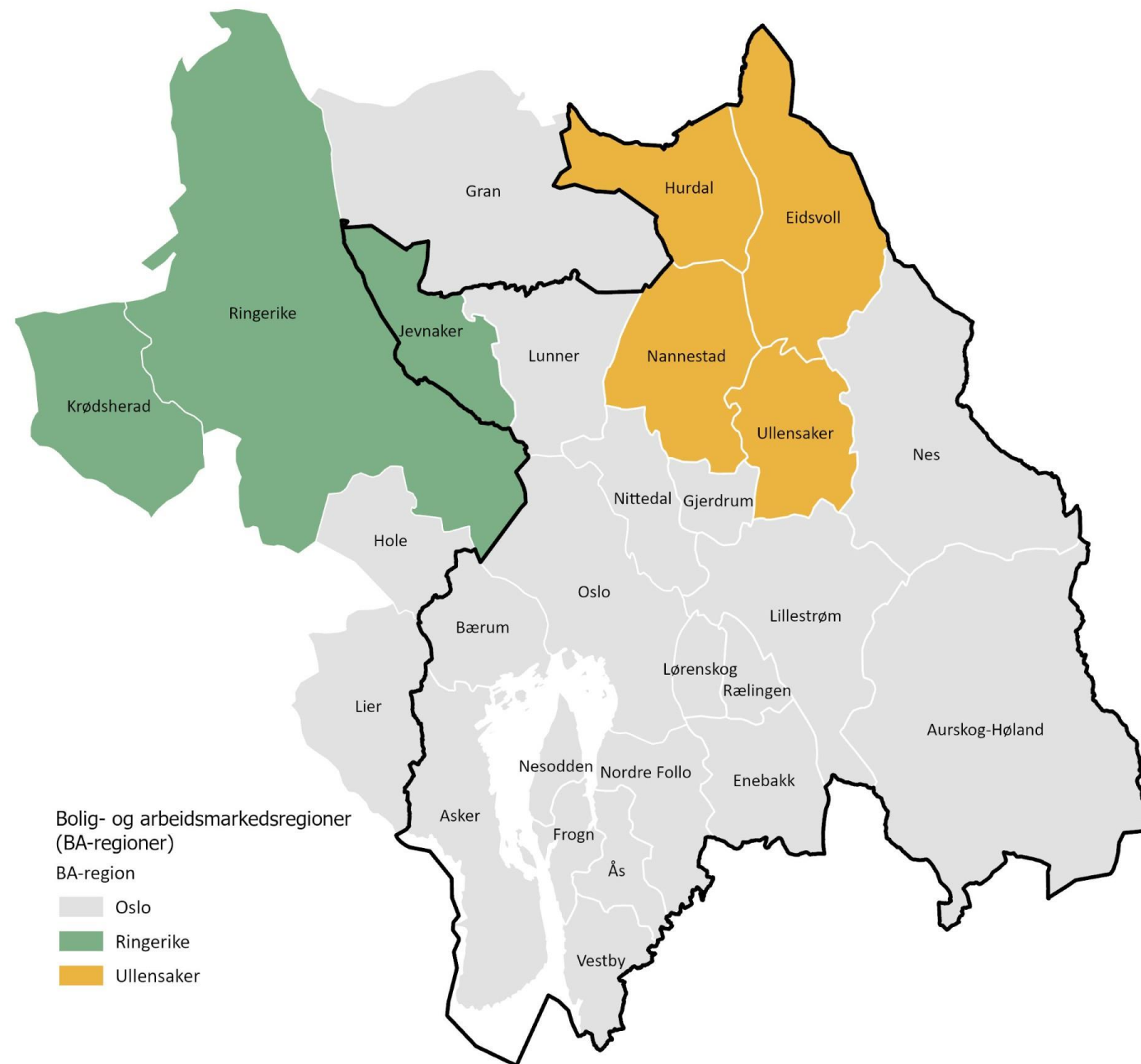


Pendlerkart for Jevnaker (minst 50 ut-pendlinger og 17 innpendlinger). Kilde: SSB, [vis-pendling-etter-kommune](#) | Tableau Public

Kilde: SSB, tabell 11616.

Bo- og arbeidsmarkedsregioner

Ut ifra reisetid og pendlingsmønster er Jevnaker er en del av den felles bo- og arbeidsmarkedsregionen «Ringerike».



Kommunalt perspektiv

Kommunen presenterer

Diskusjon



Veien videre

Framdrift for planarbeidet

Opstartsfasen Januar 2025 – juni 2025	<p>Varsling av oppstart og forslag til planprogram for regional plan for areal og mobilitet i Oslo og Akershus.</p> <p>Oppstart av utredninger og forberede organisering av planprosessen.</p>
Planfasen Juli 2025 – juni 2026	<p>Gjennomføre utredninger. Opprette ulike arbeidsgrupper, involvering av kommunene i Akershus og møter med berørte aktører. Drøfte mål, innhold og utredninger.</p> <p>Lage et forslag til regional plan.</p>
Høring Høsten 2026	<p>Høring og offentlig ettersyn av planforslaget.</p>
Behandling og vedtak Desember 2026 – april 2027	<p>Behandling av høringsinnspill.</p> <p>Behandling og vedtak av planen i Oslo bystyre og Akershus fylkesting.</p>

For mer informasjon – se
nettsiden plansamarbeidet.no



Areal- og mobilitetsplan
OSLO OG AKERSHUS

