



Kartlegge og verdsette kommunens friluftslivsområder

Utkast, områdekart og beskrivelser.

Kartleggingen skal også inneholde en verdsetting av friluftsområdene i disse kategoriene:

- A – Svært viktig friluftslivsområde
- B – Viktig friluftslivsområde
- C – Registrert friluftslivsområde

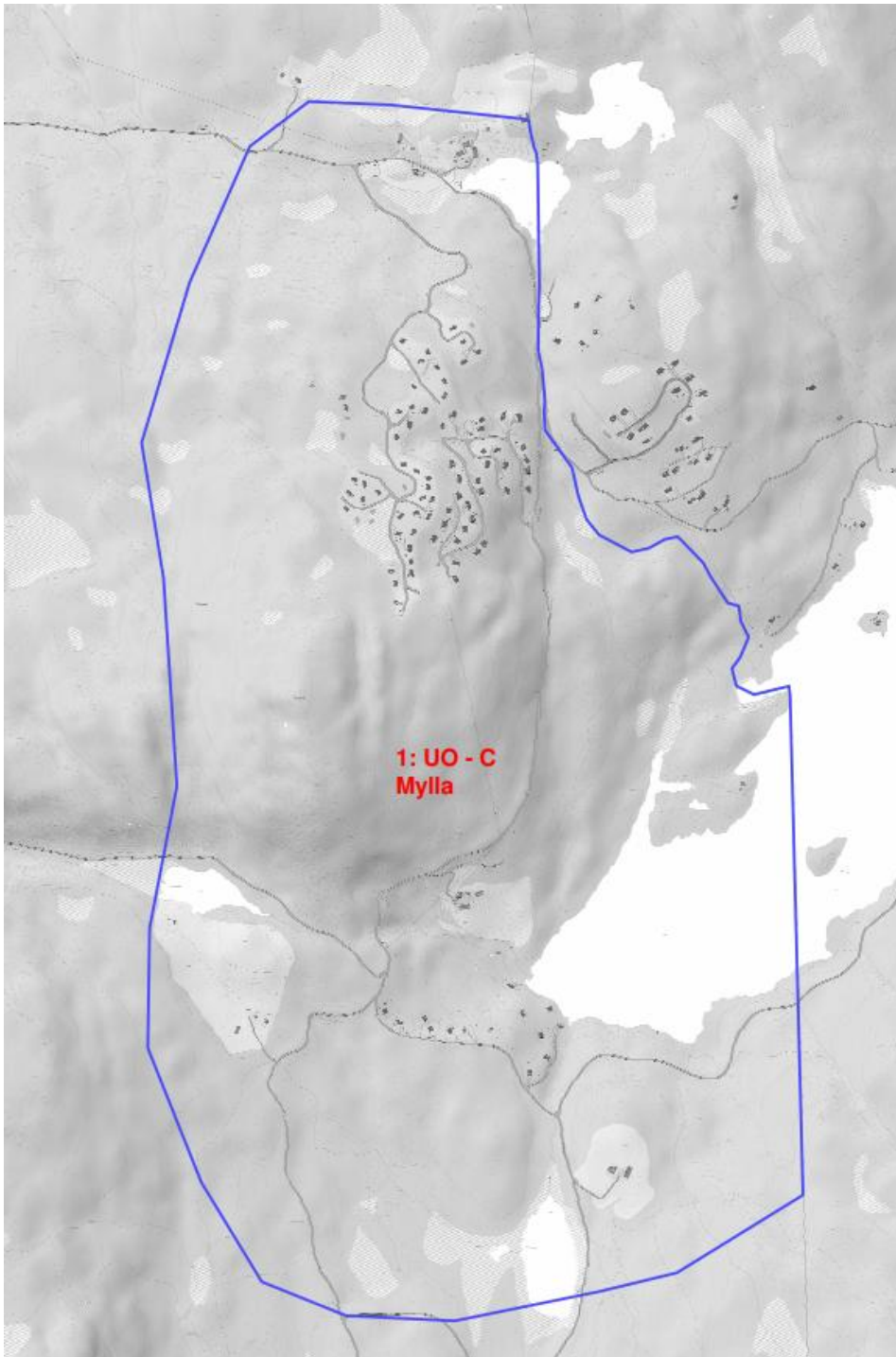
Forkortelsene som er brukt på kartene betyr:

- AF = annet friluftsområde
- KL = kulturlandskap/jordbrukslandskap
- LR = leke- og rekreasjonsområde
- MA = markaområde
- NT = nærturterreng
- SS = strandsone
- TM = tilrettelagt friluftsområde
- UO = utfartsområde



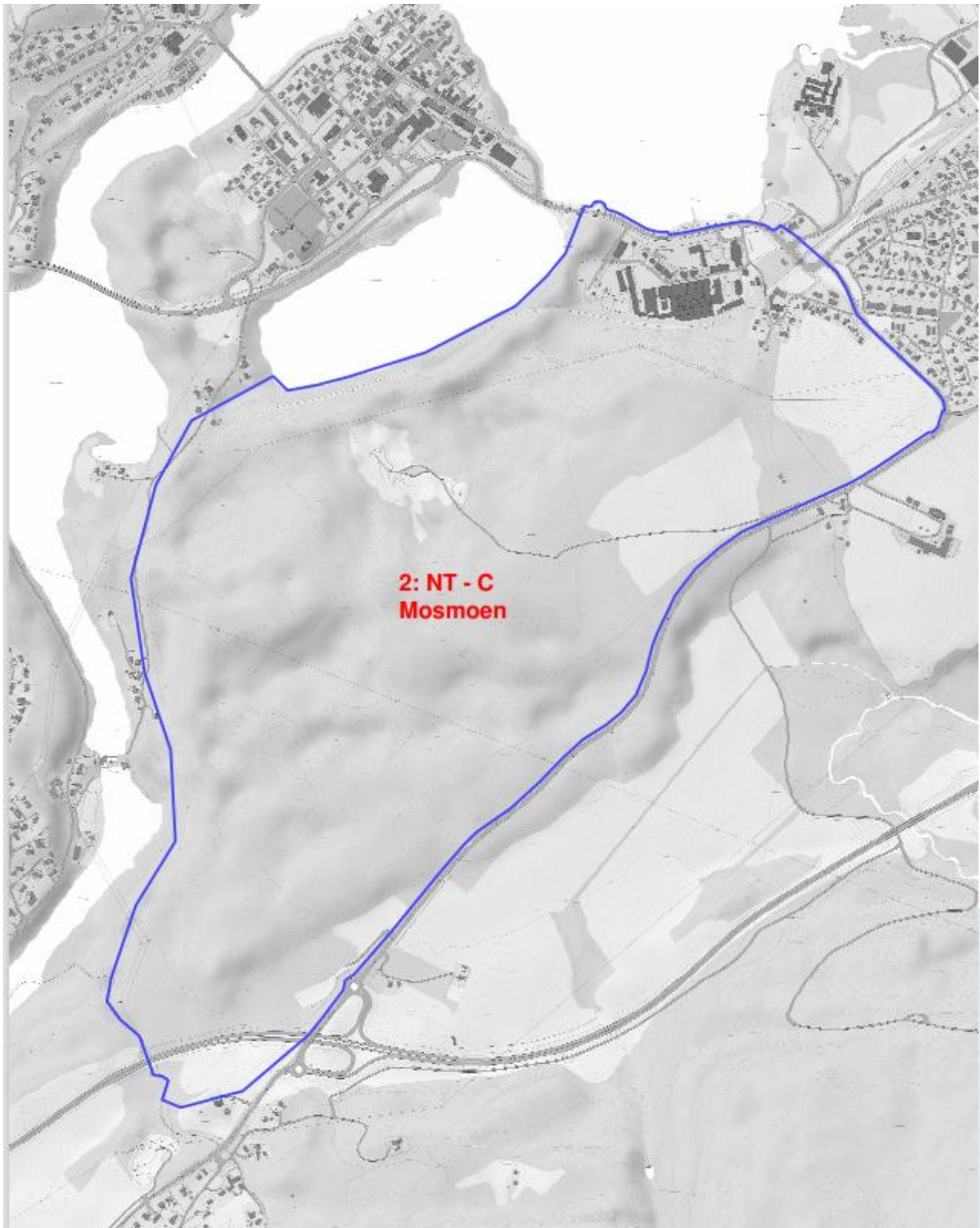
**Jevnaker
kommune**

Område 1 Mylla – Et utfartsområde til stier og skiløyper.





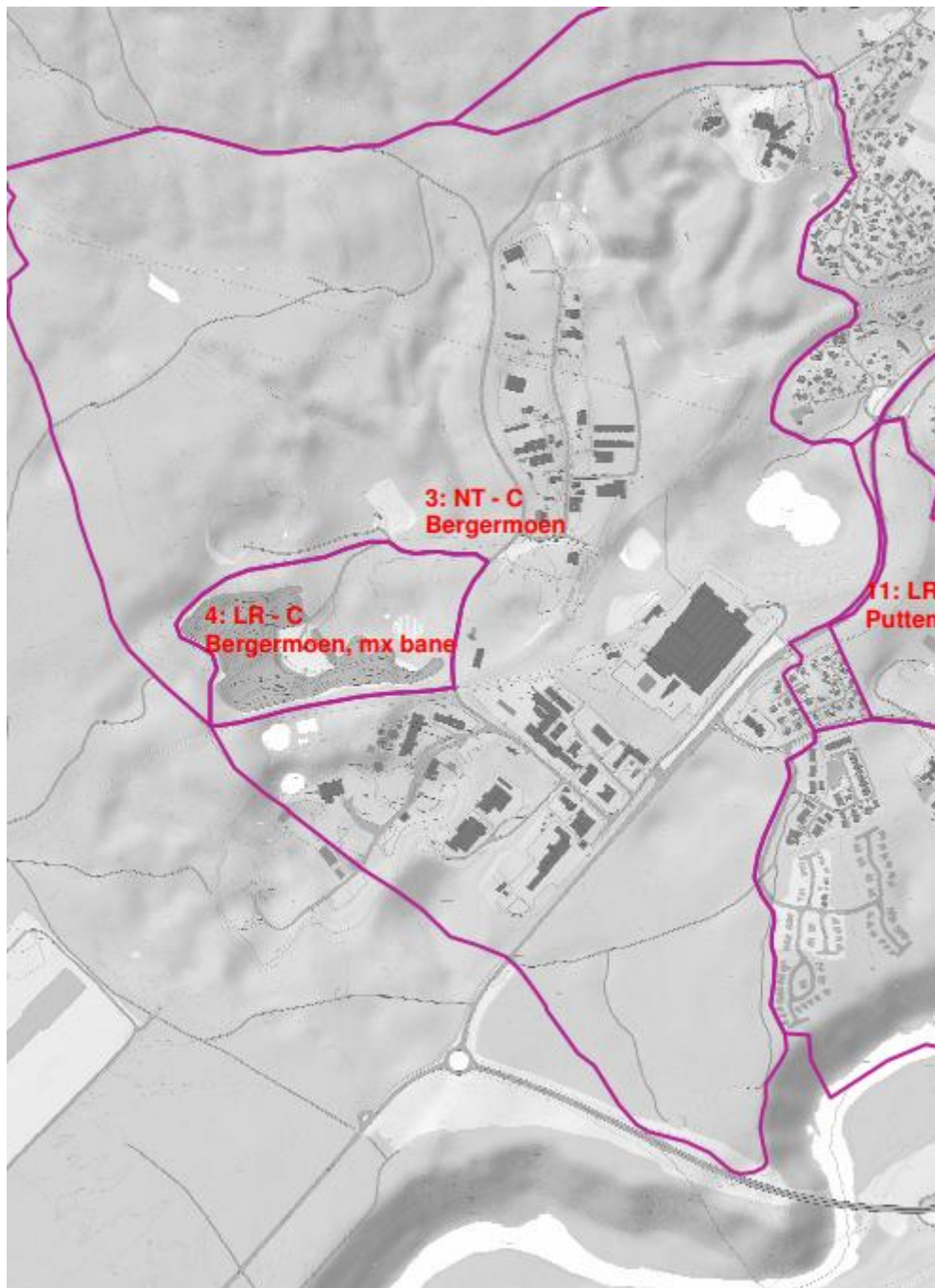
Område 2 Mosmoen – Et nærturterreng med stier og kulturminner. Området brukes også av skole og barnehage.





Område 3 Bergermoen – Et nærturterreng med stier og skiløyper. Området bukes også av skole og barnehage.

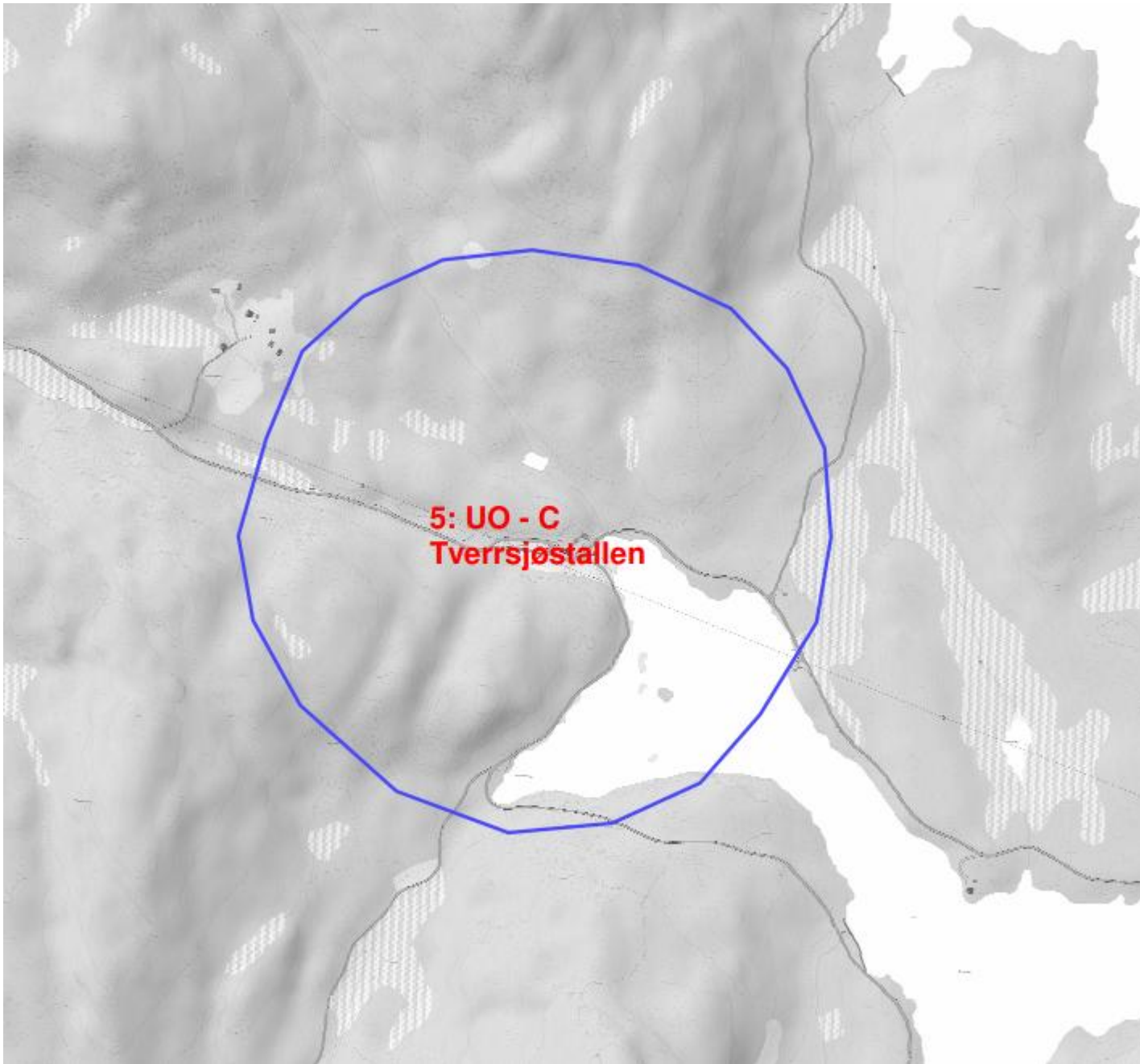
Område 4 Bergermoen mxbane – Et leke- og rekreasjonsområde tilrettelagt for motorcross.





**Jevnaker
kommune**

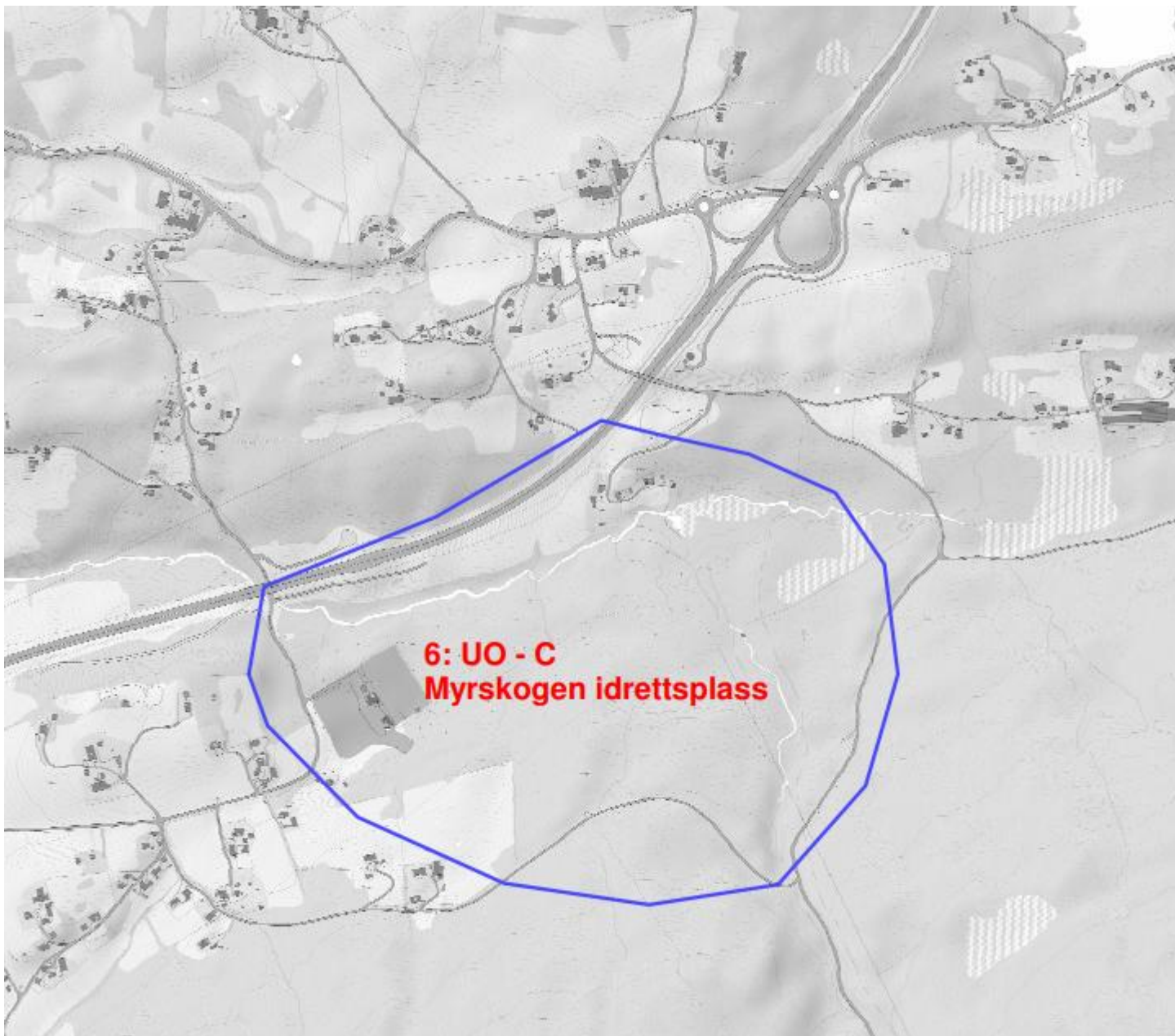
Område 5 Tverrsjøstallen – Et utfartsområde til stier og skiløyper.





**Jevnaker
kommune**

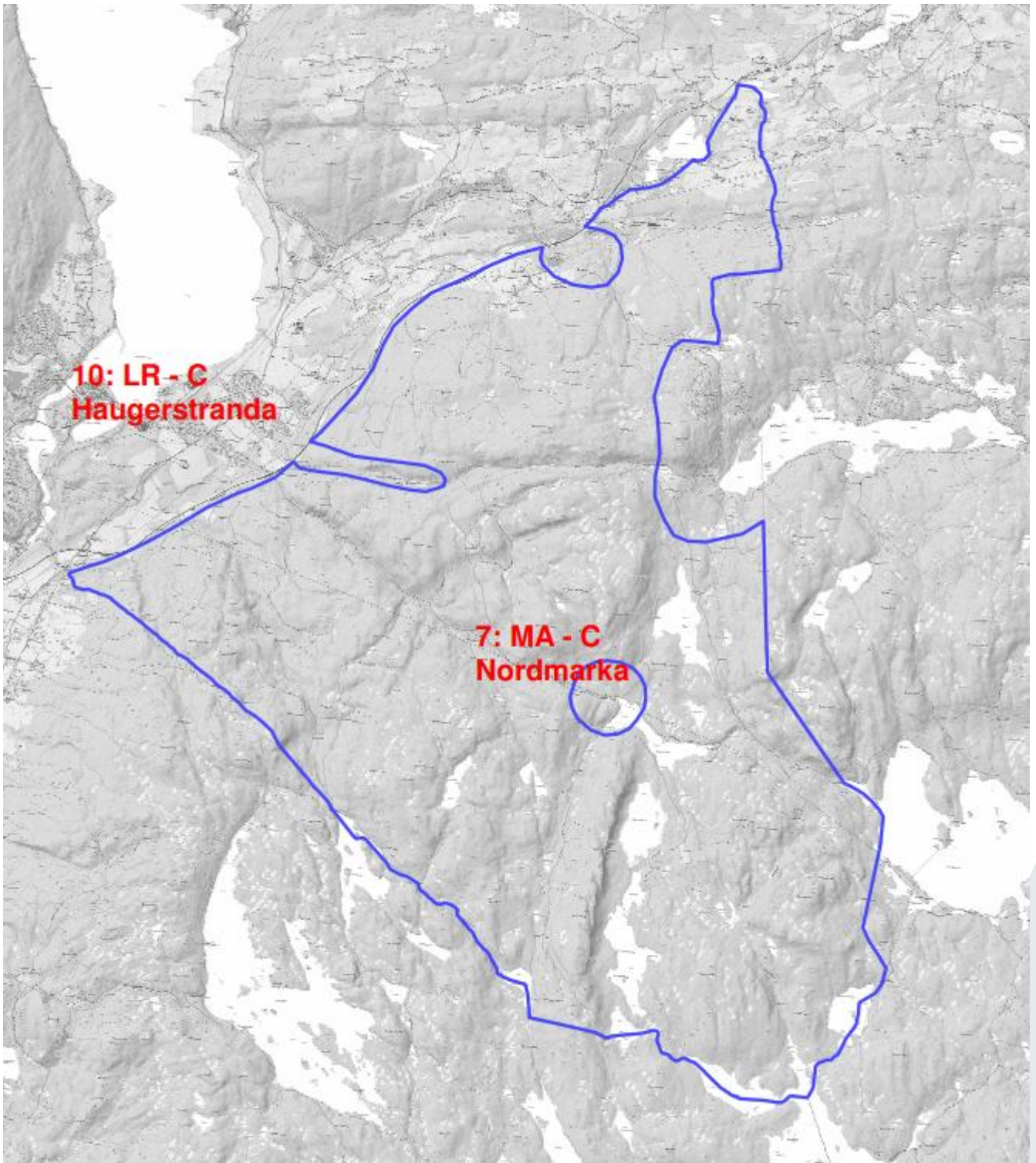
Område 6 Myrskogen idrettsplass – Idrettsplass med skistadion og utfartsområde til stier og skiløyper.





**Jevnaker
kommune**

Område 7 Nordmarka – Markaområde med skiløyper, stier, sykkelveier og turisthytter.



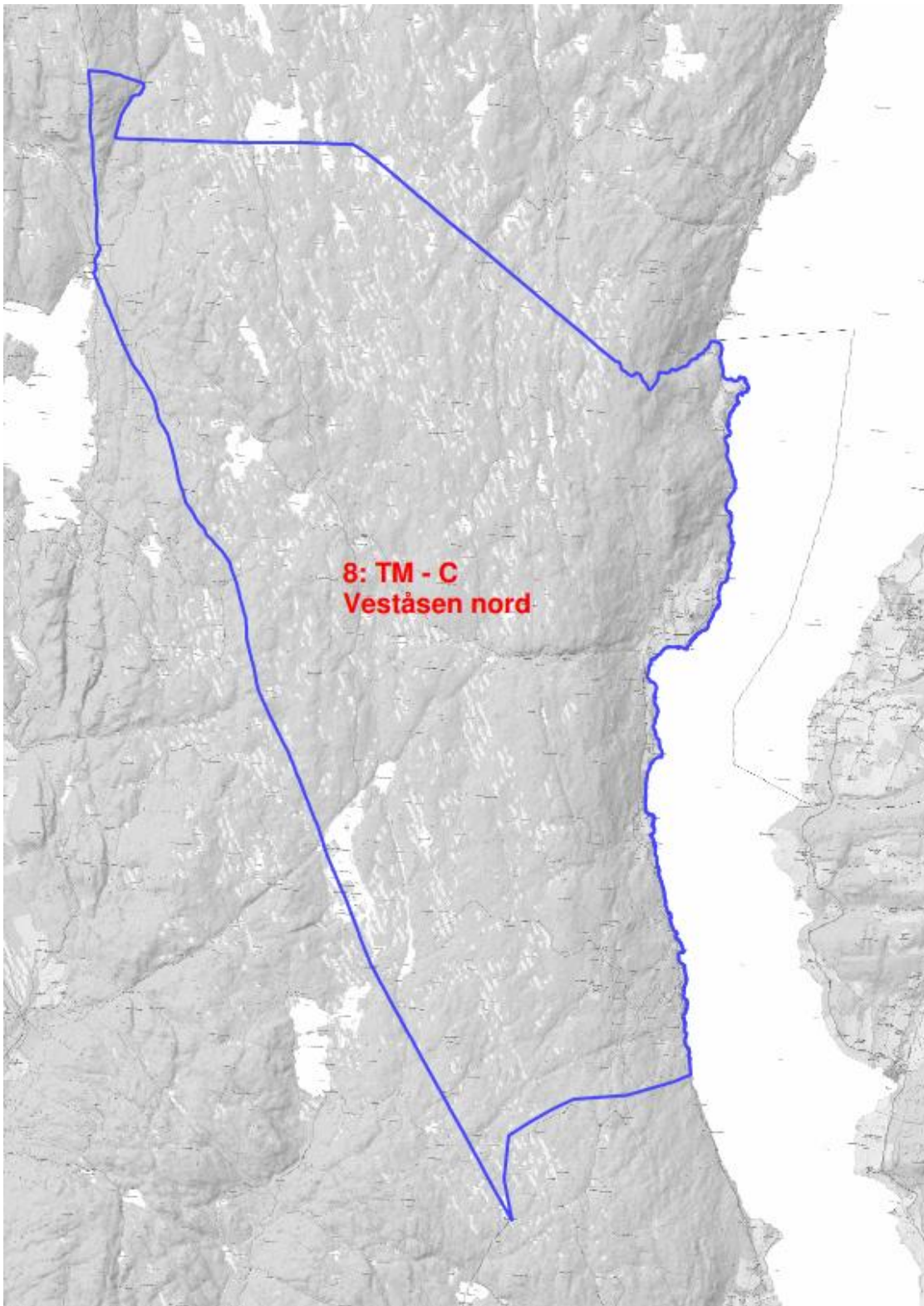
Jevnaker kommune | Org. nr. 961 381 363 | Kirkegata 6, 3520 Jevnaker | PB 60, 3521, Jevnaker

☎ 61 31 57 00 ✉ postmottak@jevnaker.kommune.no 🌐 www.jevnaker.kommune.no



**Jevnaker
kommune**

Område 8 Veståsen nord – Stort turområde med tilrettelegging for skiløyper og stier.



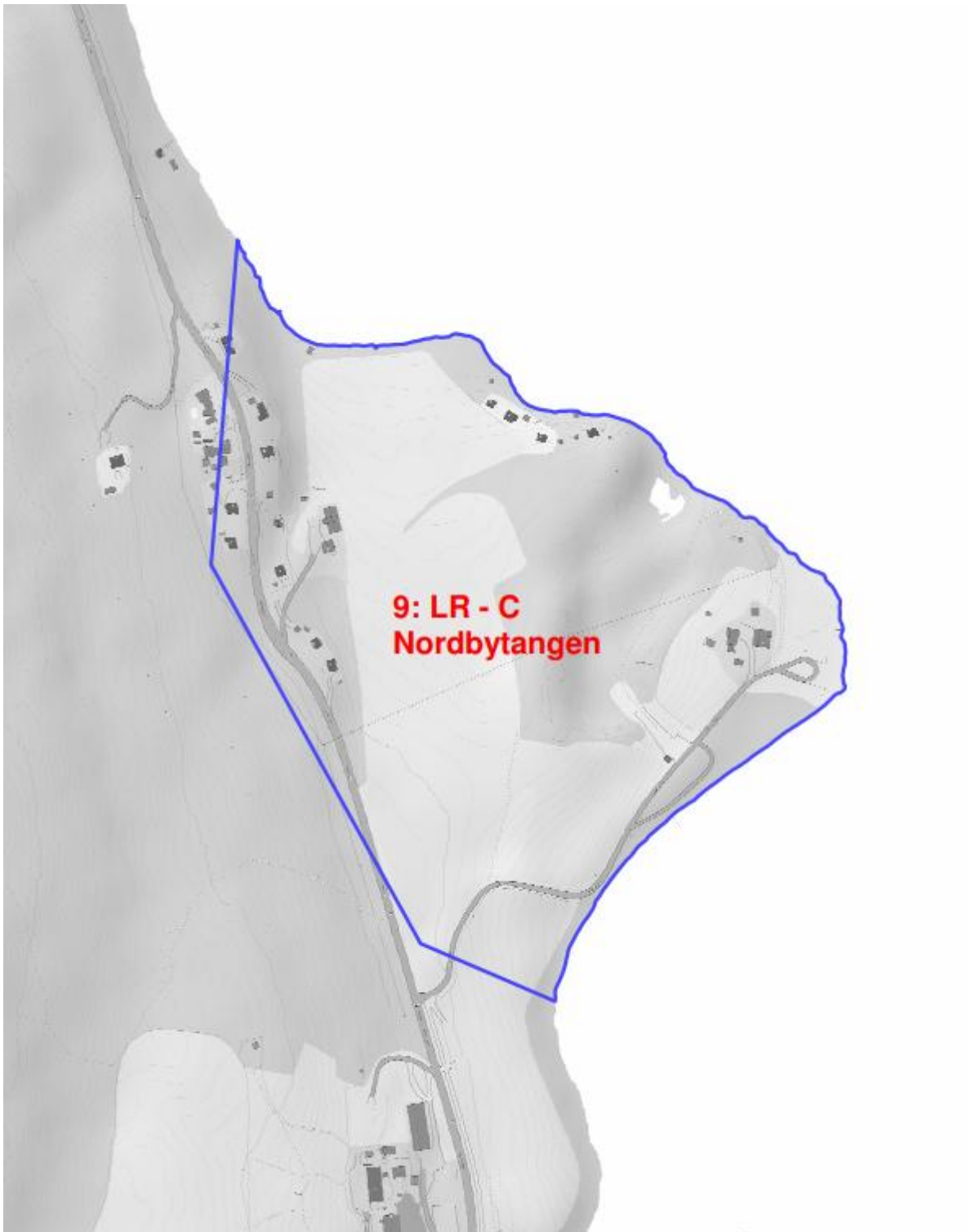
Jevnaker kommune | Org. nr. 961 381 363 | Kirkegata 6, 3520 Jevnaker | PB 60, 3521, Jevnaker

☎ 61 31 57 00 ✉ postmottak@jevnaker.kommune.no 🌐 www.jevnaker.kommune.no



**Jevnaker
kommune**

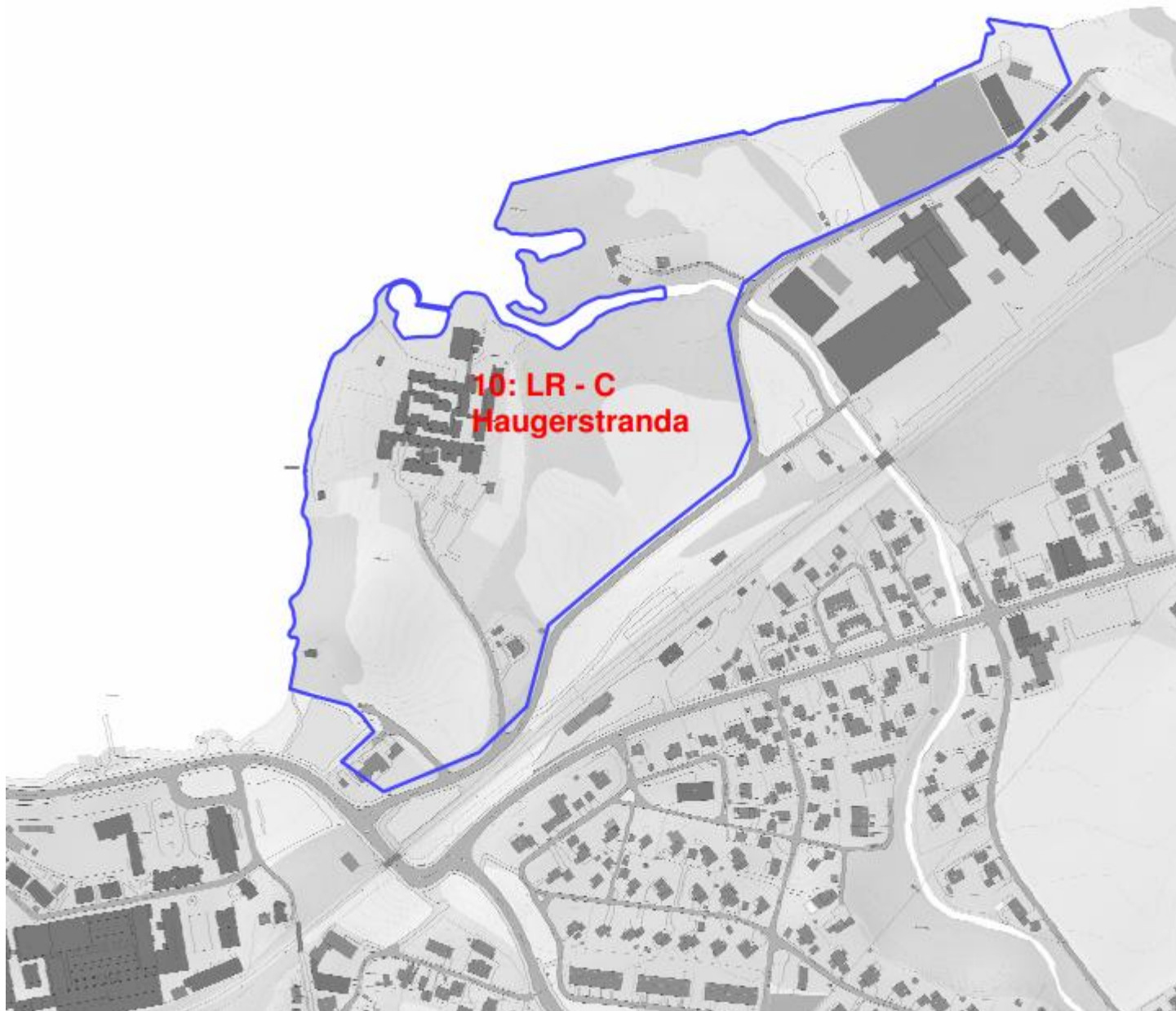
Område 9 Nordbytangen – Leke- og rekreasjonsområde med badeplass, toalett, statlig sikret område, viktig nærturområde for barnehage.





**Jevnaker
kommune**

Område 10 Haugerstranda – Leke- og rekreasjonsområde med strand,
fotballbane, badepark og festivalområde.



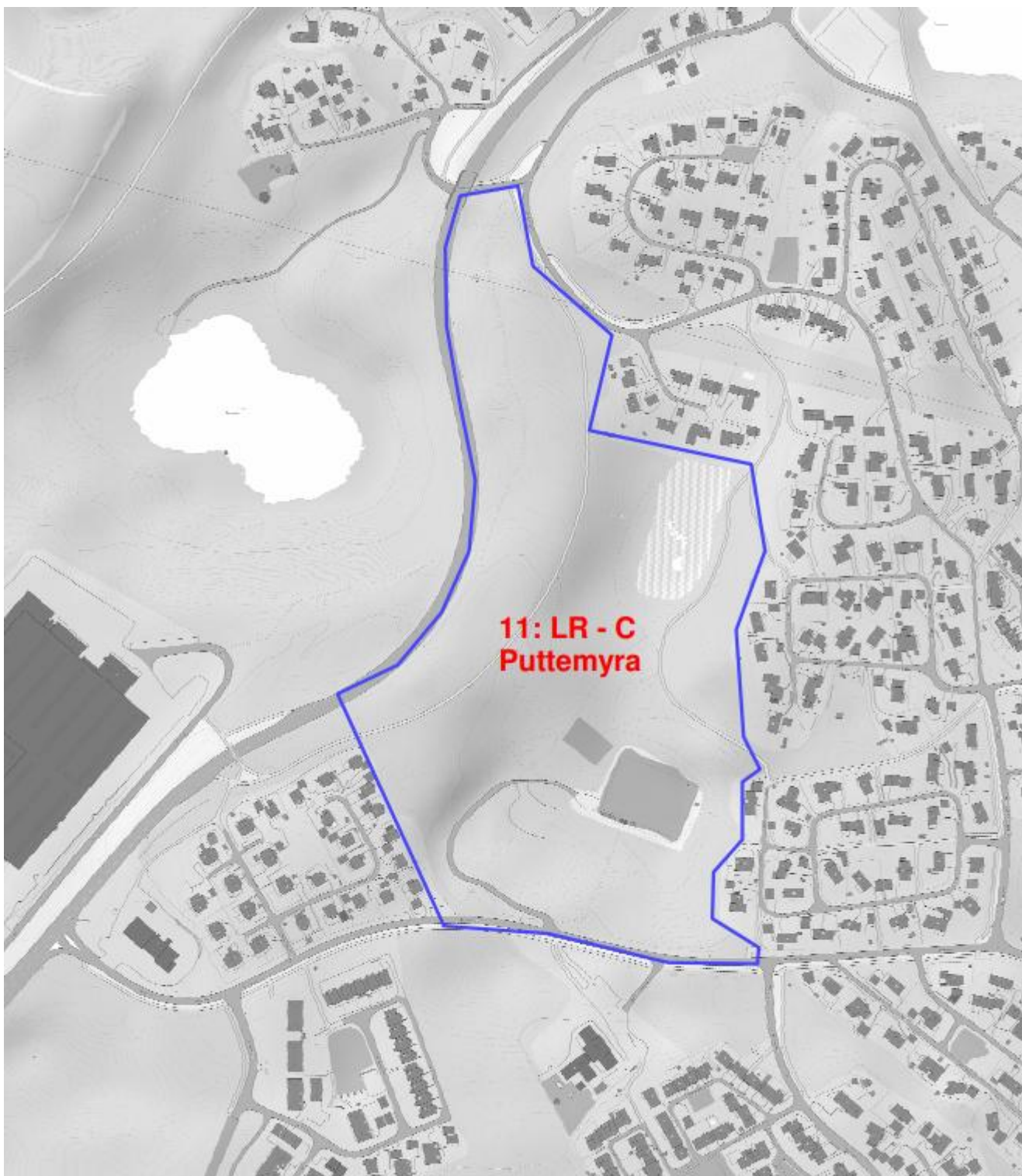
Jevnaker kommune | Org. nr. 961 381 363 | Kirkegata 6, 3520 Jevnaker | PB 60, 3521, Jevnaker

☎ 61 31 57 00 ✉ postmottak@jevnaker.kommune.no 🌐 www.jevnaker.kommune.no



**Jevnaker
kommune**

Område 11 Puttemyra – Leke- og rekreasjonsområde med idrettsplass og opparbeidede sykkelstier.



Jevnaker kommune | Org. nr. 961 381 363 | Kirkegata 6, 3520 Jevnaker | PB 60, 3521, Jevnaker

☎ 61 31 57 00 ✉ postmottak@jevnaker.kommune.no 🌐 www.jevnaker.kommune.no



**Jevnaker
kommune**

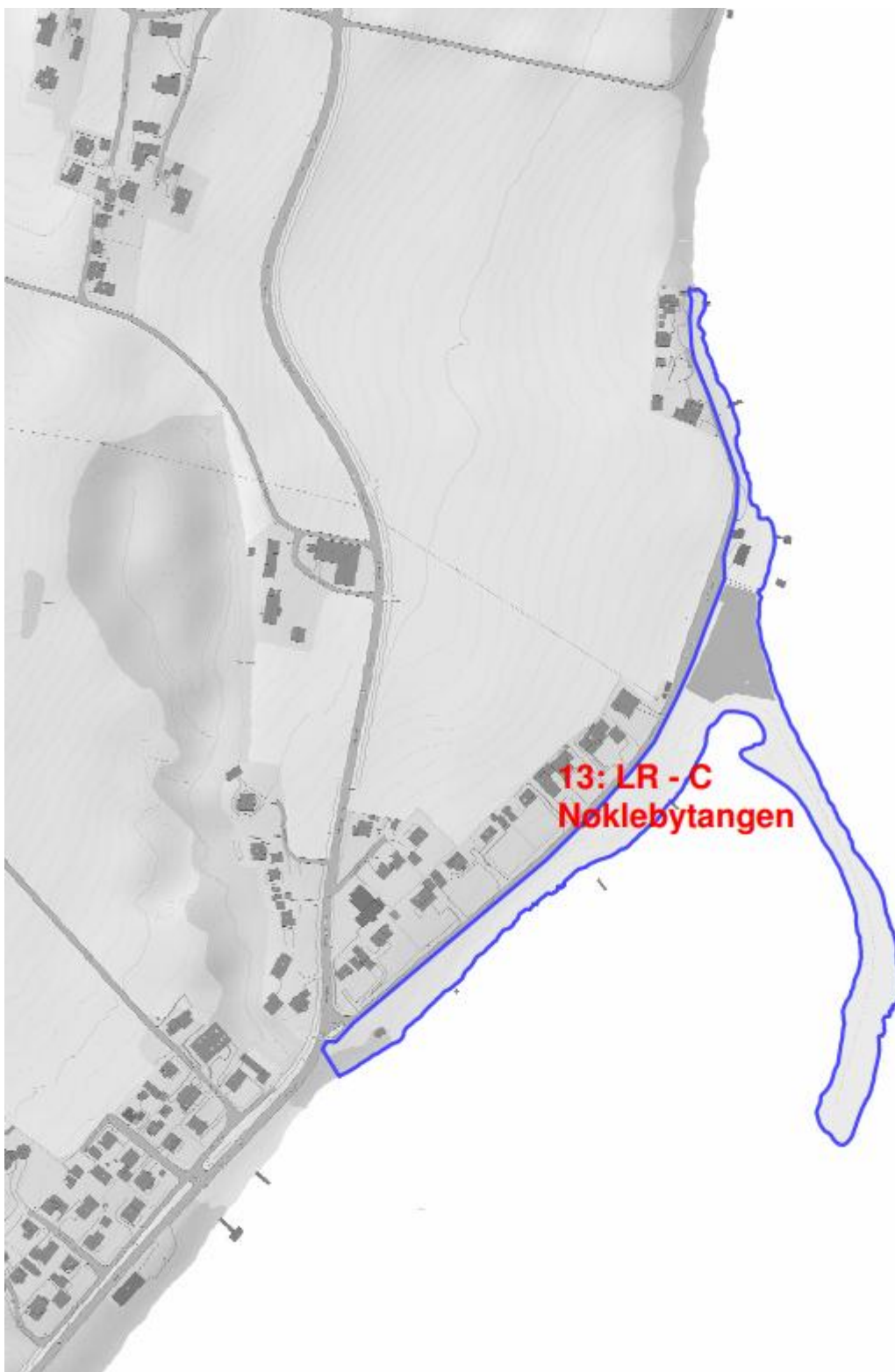
Område 12 Pilegrimsleden – Grønncorridor.

[Se eget kartdokument](#) (pdf, 45,38 mb)

Se mer informasjon på <https://www.pilegrimsleden.no>



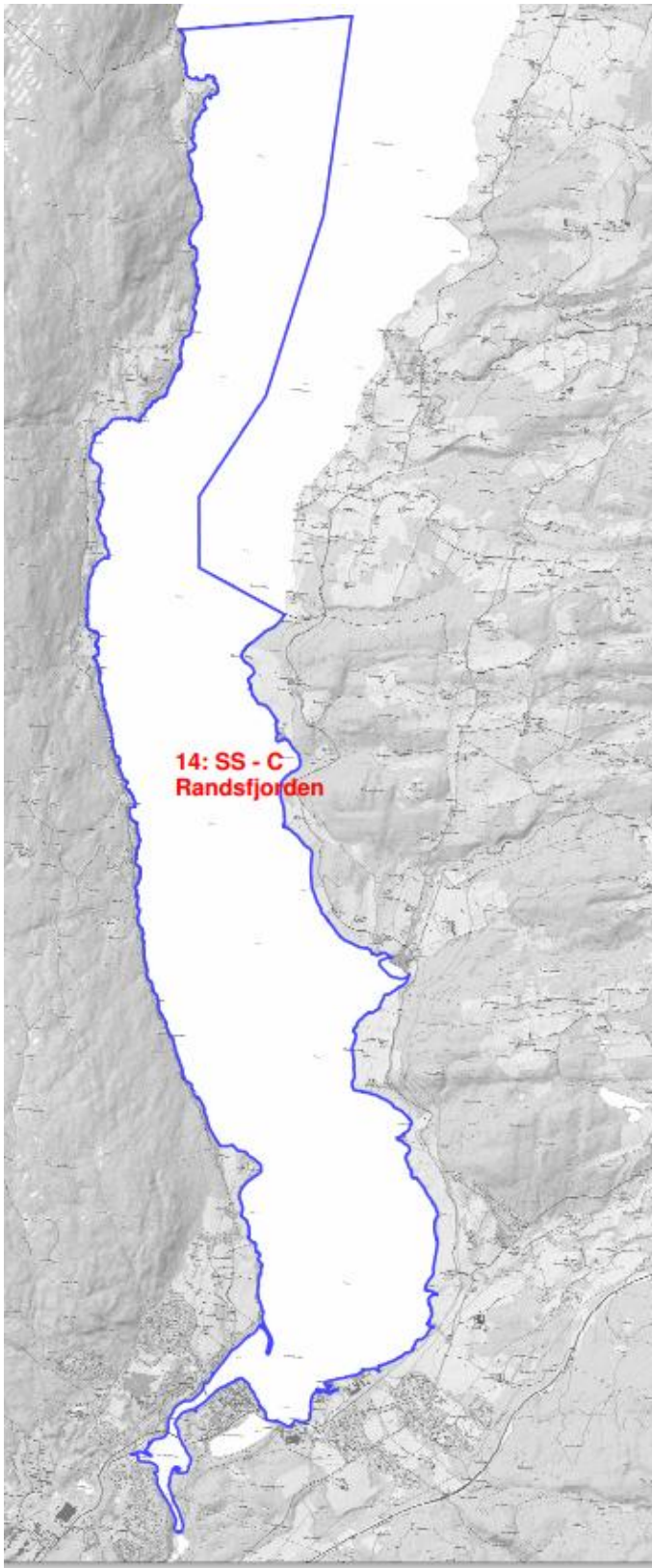
Område 13 Nøklebytangen – Leke- og rekreasjonsområde, nærturområde også for skole og barnehage.





**Jevnaker
kommune**

Område 14 Randsfjorden – Vannsport og båtliv.

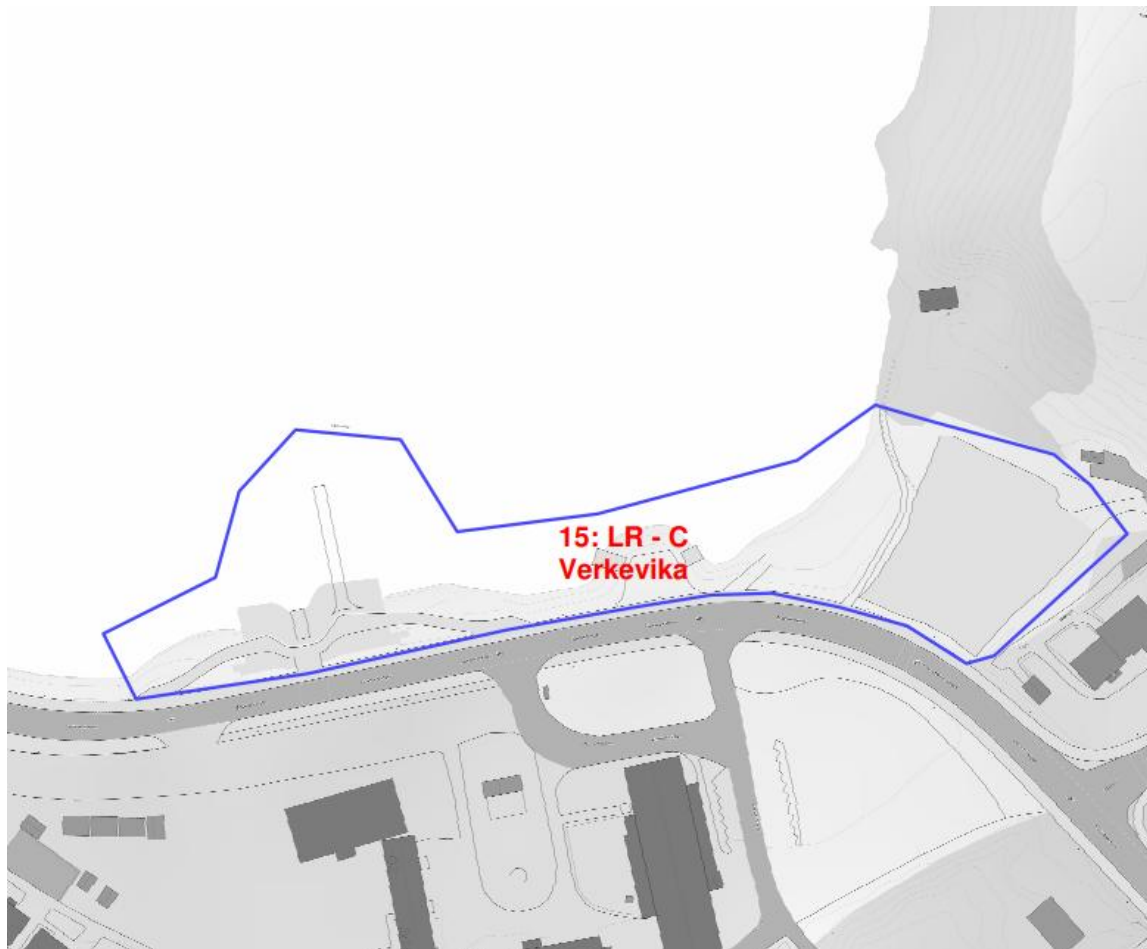


Jevnaker kommune | Org. nr. 961 381 363 | Kirkegata 6, 3520 Jevnaker | PB 60, 3521, Jevnaker

☎ 61 31 57 00 ✉ postmottak@jevnaker.kommune.no 🌐 www.jevnaker.kommune.no

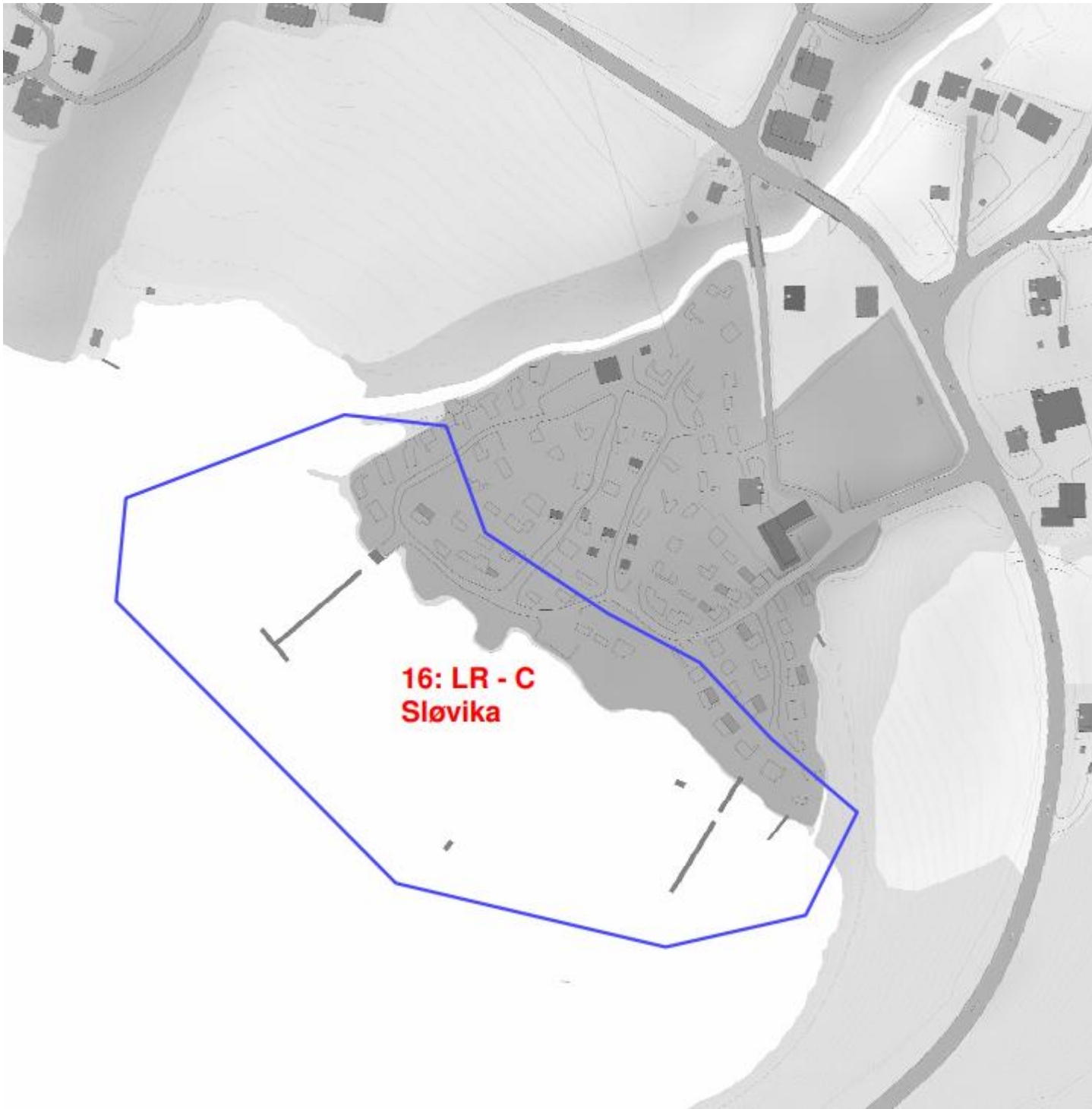


Område 15 Verkevika – Leke- og rekreasjonsområdet med badeplass.





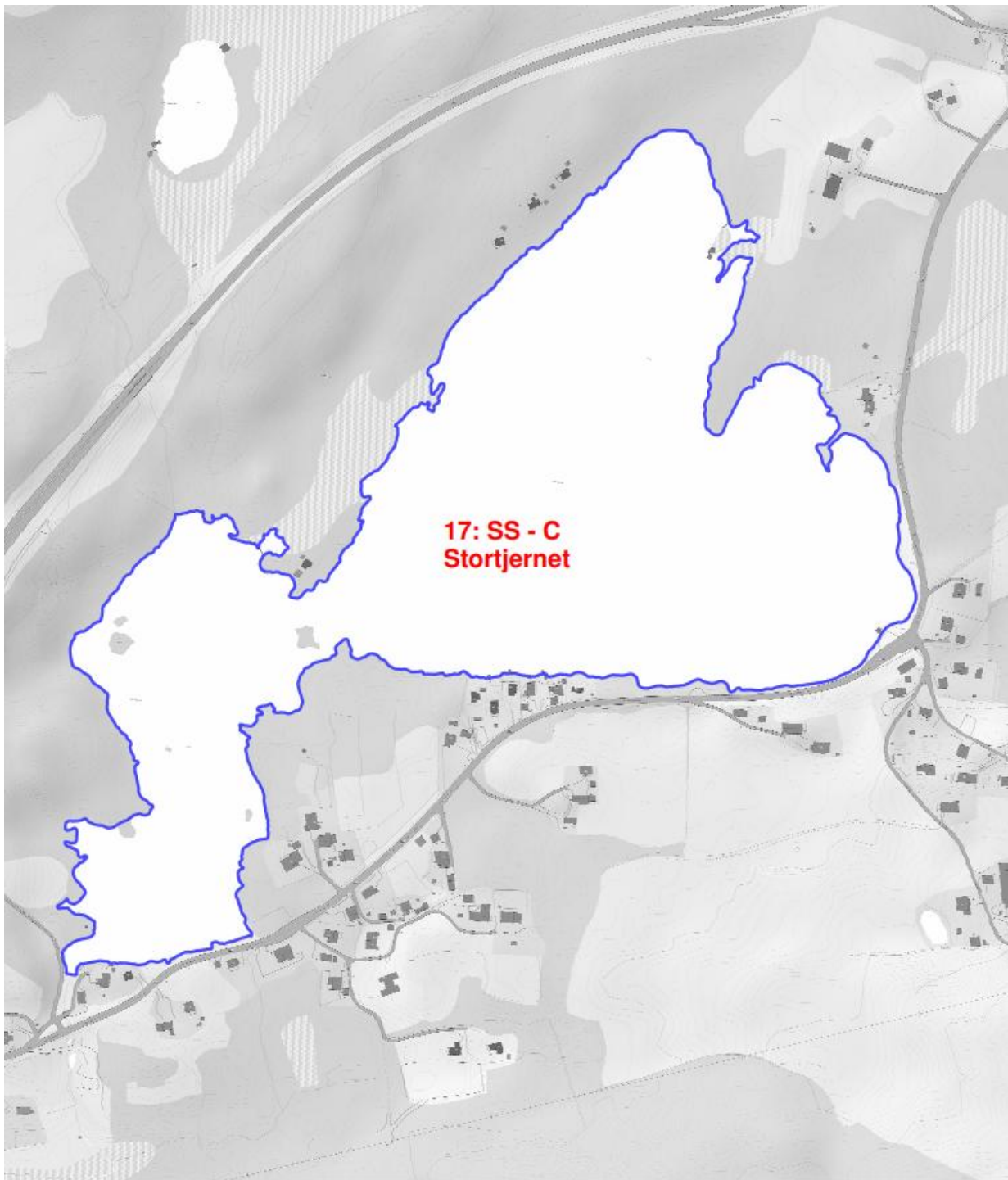
Område 16 Sløvika – Leke og rekreasjonsområde med badeplass.





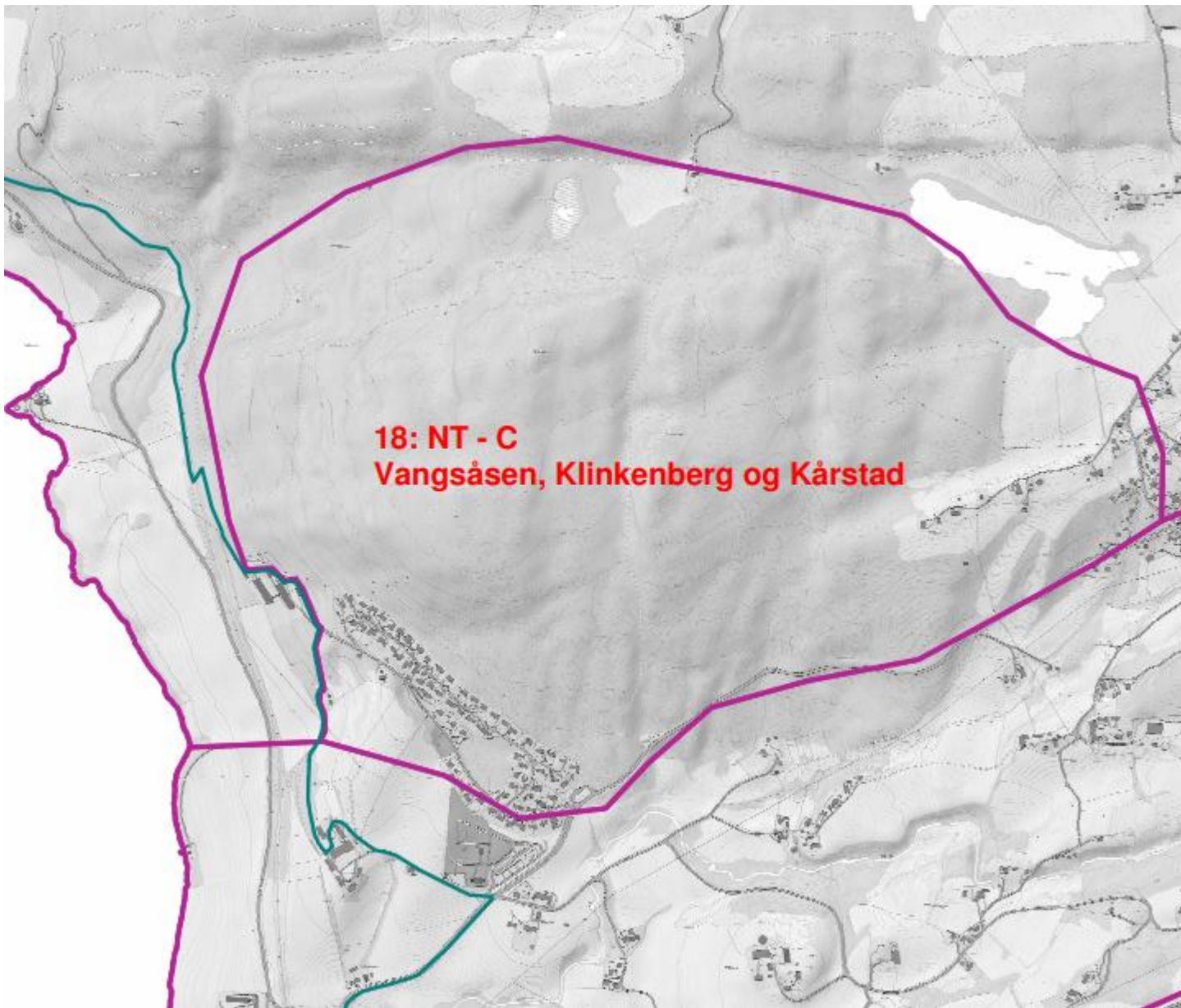
**Jevnaker
kommune**

Område 17 Stortjernet – Strandsone med badeplasser.



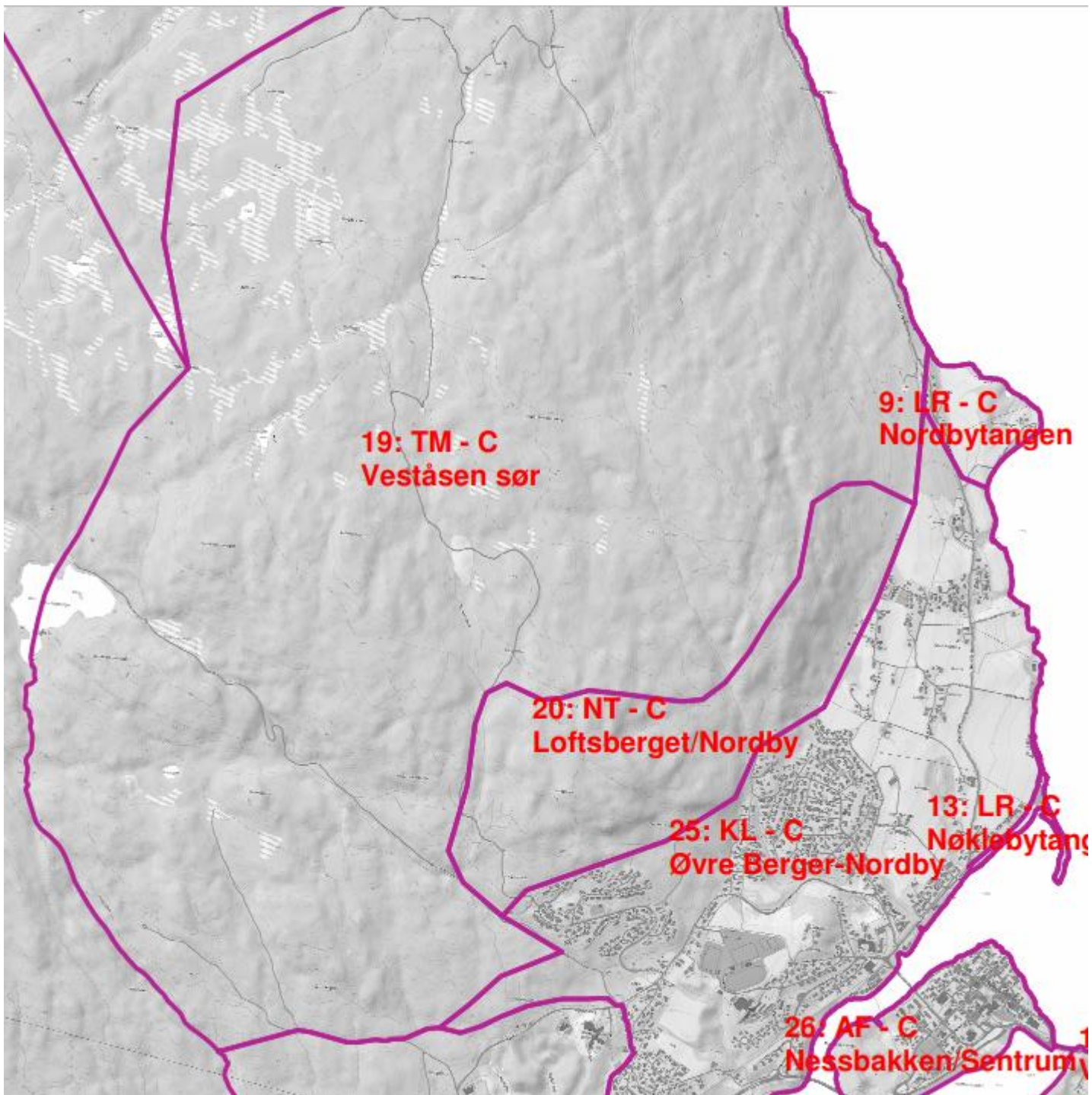
Jevnaker kommune | Org. nr. 961 381 363 | Kirkegata 6, 3520 Jevnaker | PB 60, 3521, Jevnaker

☎ 61 31 57 00 ✉ postmottak@jevnaker.kommune.no 🌐 www.jevnaker.kommune.no





Område 19 Veståsen sør – Stort turområde med tilrettelegging. Stier, skiløyper og badeplasser.





**Jevnaker
kommune**

Område 20 Loftberget/Nordby – Mye brukt av skole og barnehage.



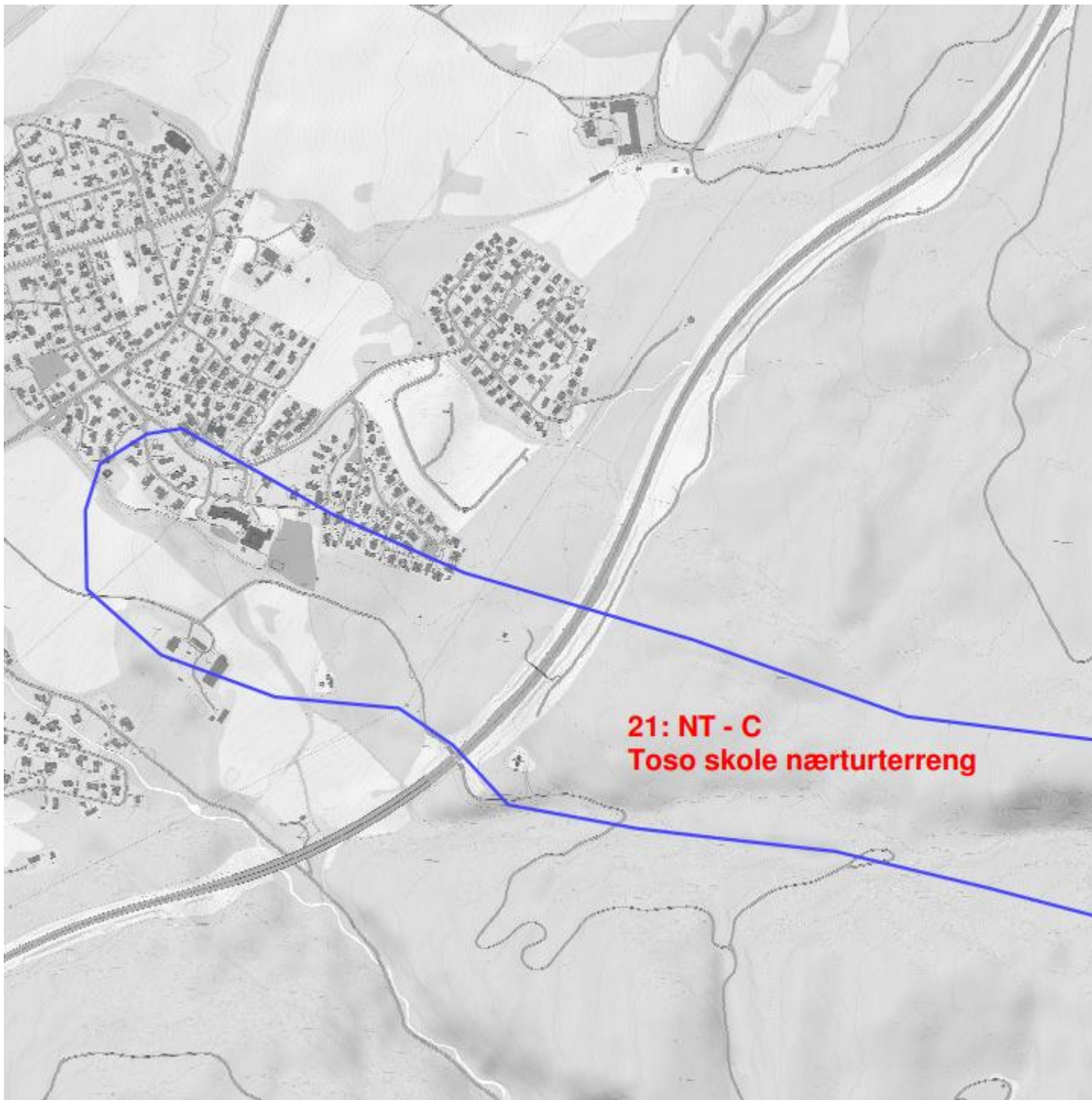
Jevnaker kommune | Org. nr. 961 381 363 | Kirkegata 6, 3520 Jevnaker | PB 60, 3521, Jevnaker

☎ 61 31 57 00 ✉ postmottak@jevnaker.kommune.no 🌐 www.jevnaker.kommune.no



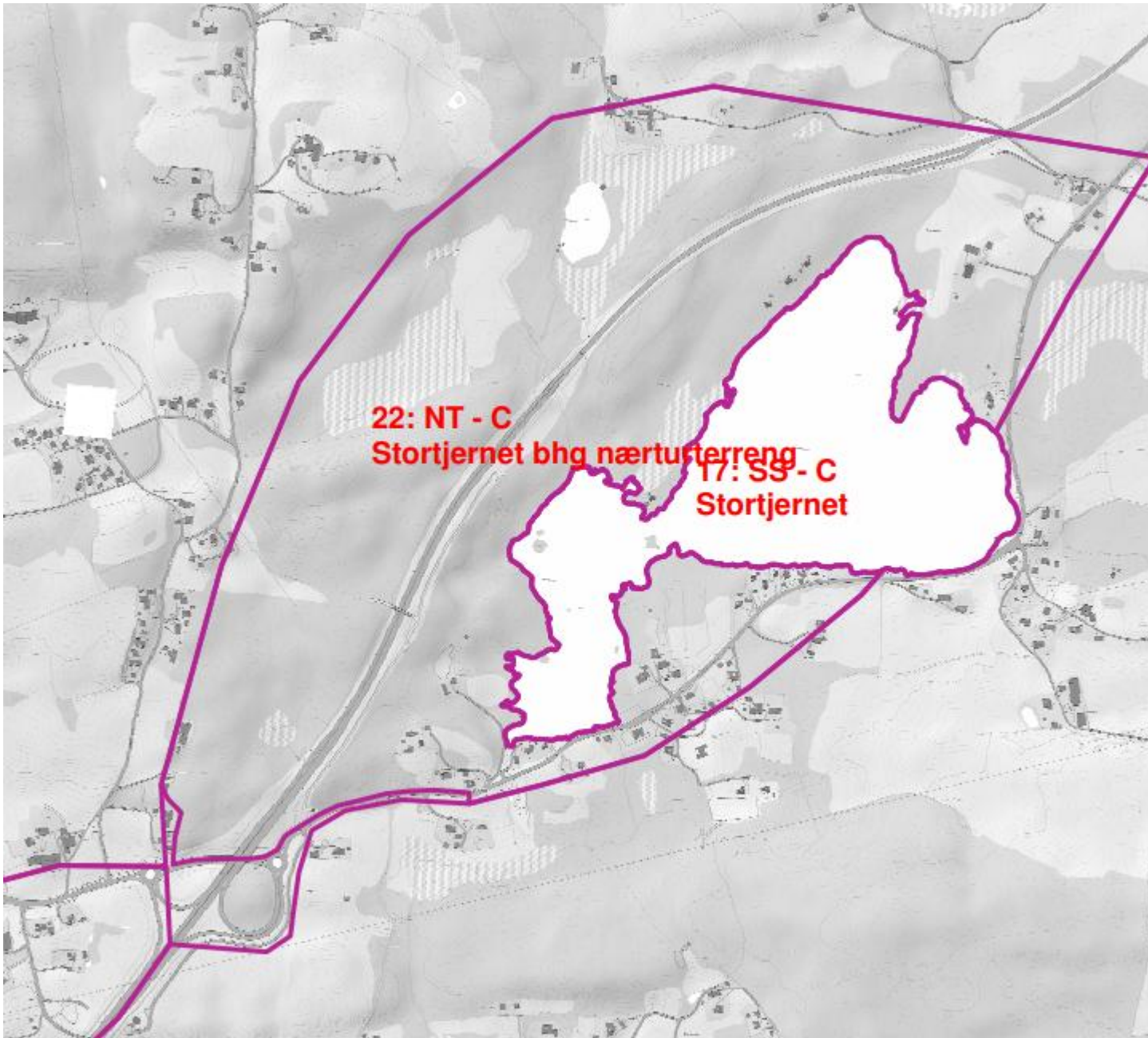
**Jevnaker
kommune**

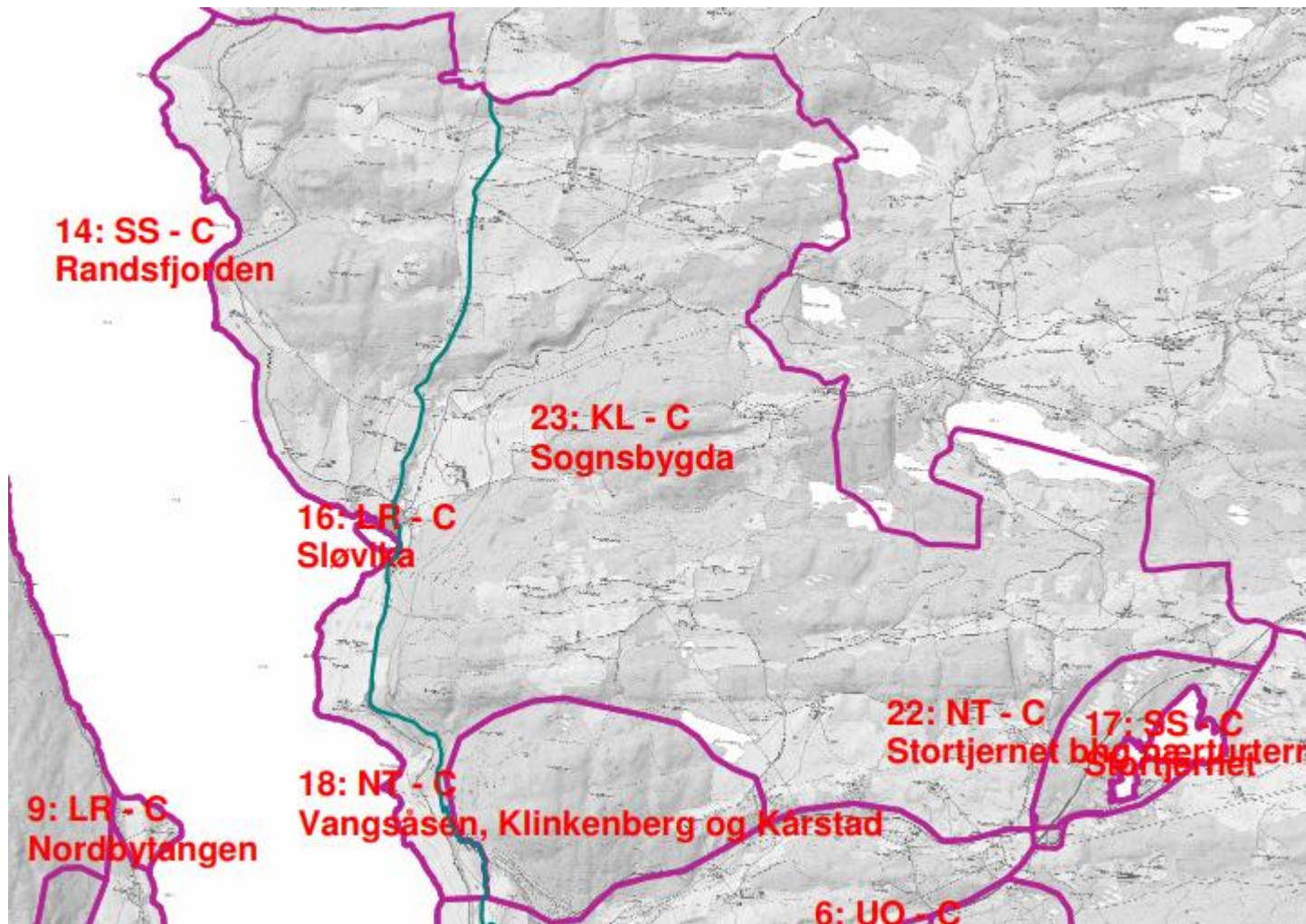
Område 21 Toso skole – Nærturterreng.

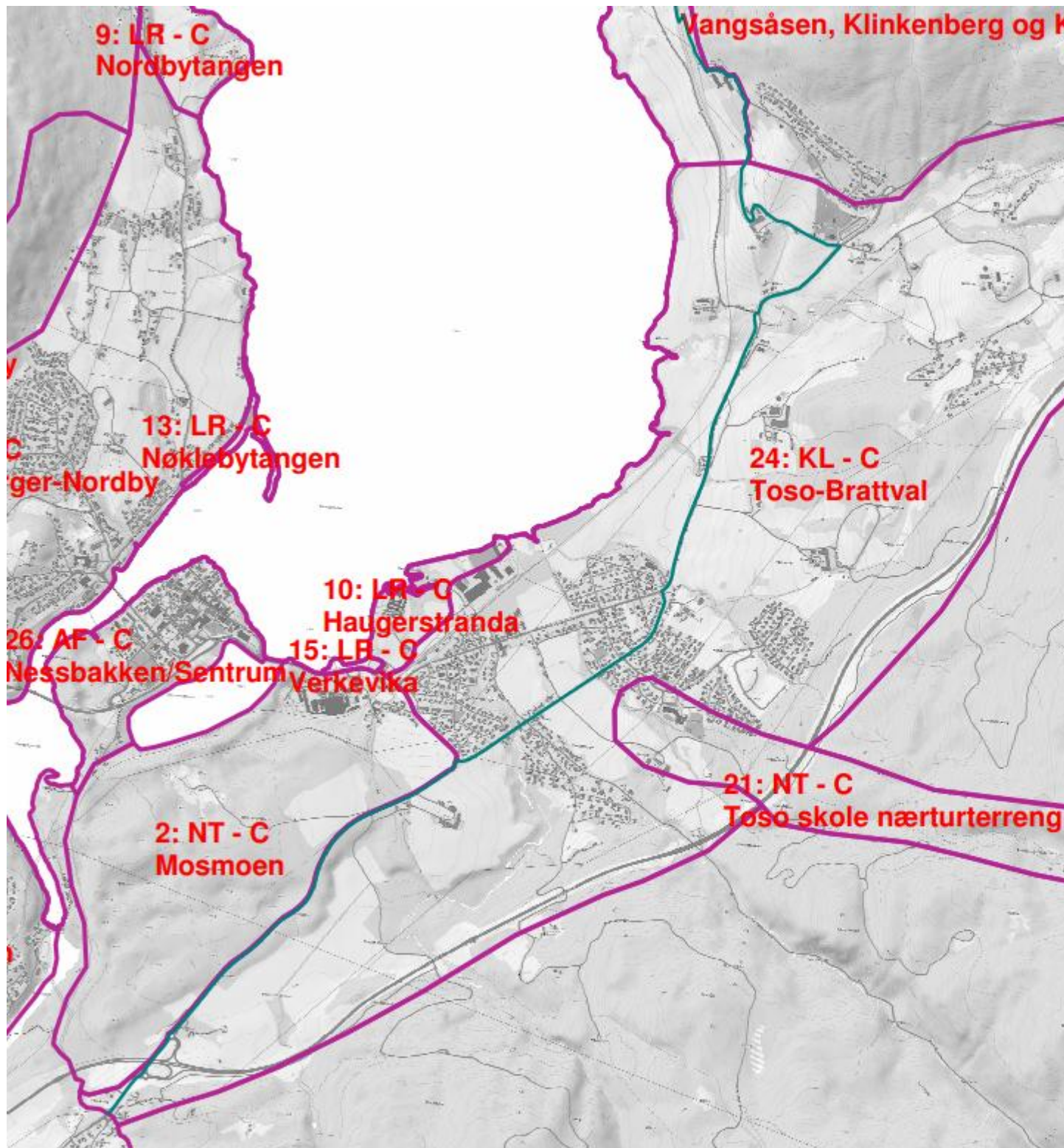




Område 22 Stortjernet barnehage – Nærturterreng.



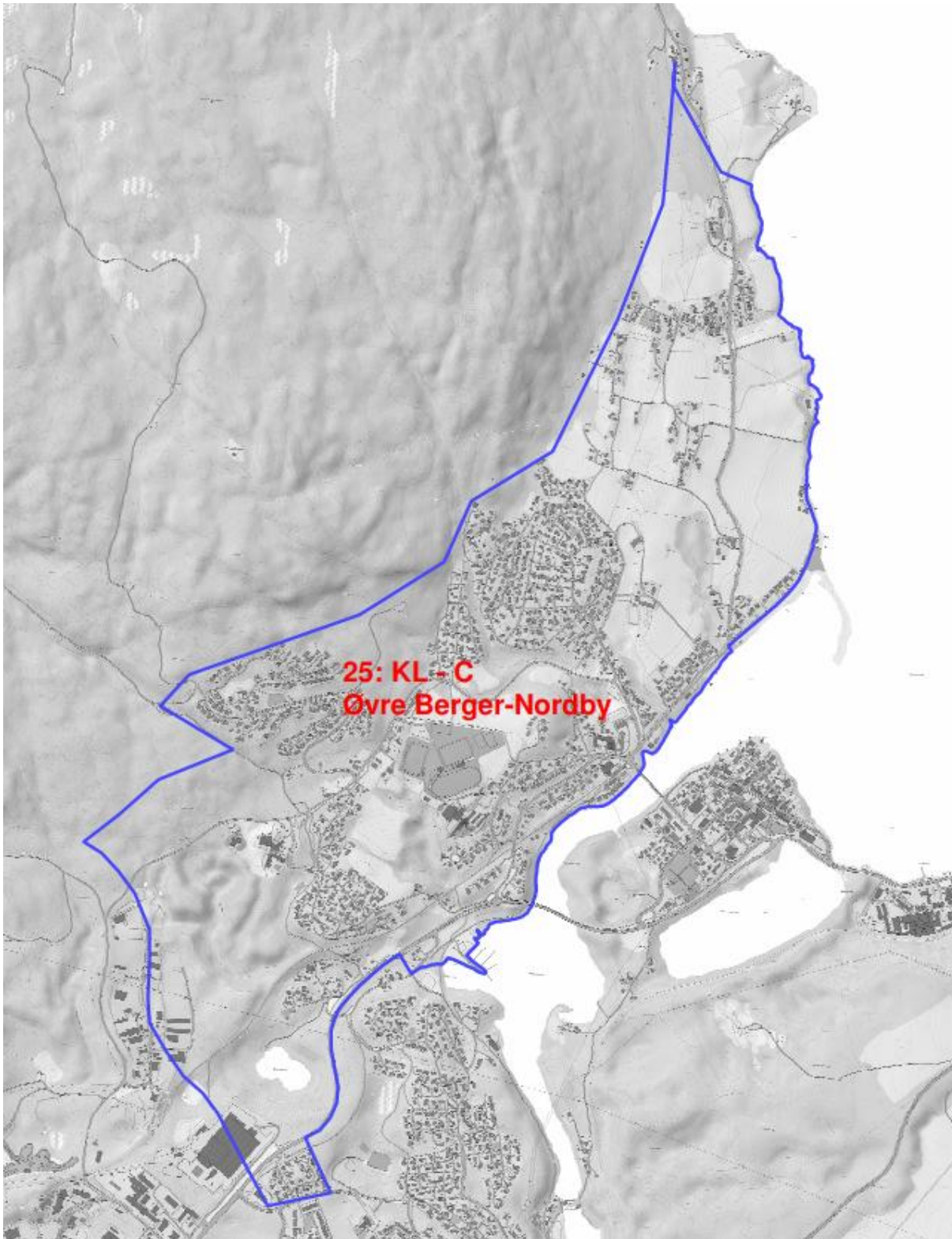






**Jevnaker
kommune**

Område 25 Øvre Berger–Nordby – Jordbrukslandskap.





**Jevnaker
kommune**

Område 26 Nessbakken/sentrum – Annet friluftsområde.





Område 27 Samsmoen – Annet friluftsområde.

