

Vurdering av ny reservevannkilde

Mulighetsstudie

Av: Andrea Fikse, Michael Helgestad og Maria Wold

RAMBOLL

Bright ideas.
Sustainable change.

Folkemøte 17.09.2025, Jevnaker Samfunnshus

Mulighetsstudie

- **Pålegg fra Mattilsynet**
 - Drikkevannsforskriften – Reservevann
 - Sikre trygt og godt vann
- **Vurdering av mulige kilder**
 - Løsmassebrønner
 - Fjellbrønner
 - Overflatevann
 - Bekkeinntak
 - Samarbeid med nabokommune
- **Mest hensiktsmessig basert på kvalitet, kapasitet og kostander.**

Behov er 20 liter/sek av trygt og godt vann.



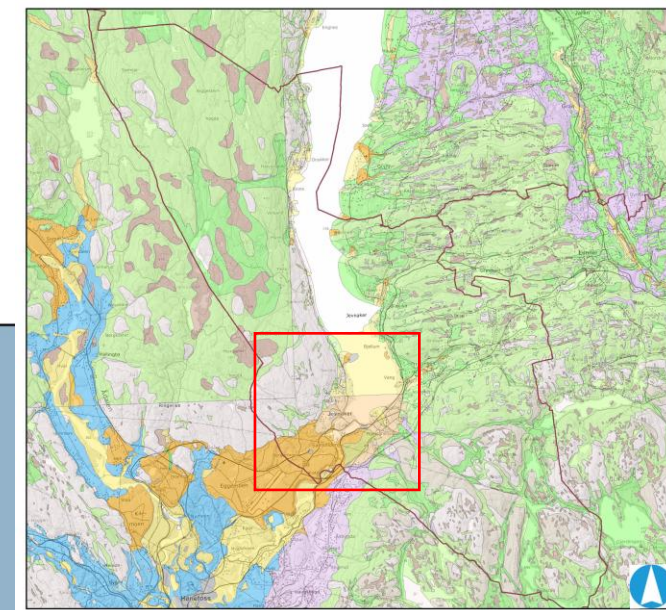
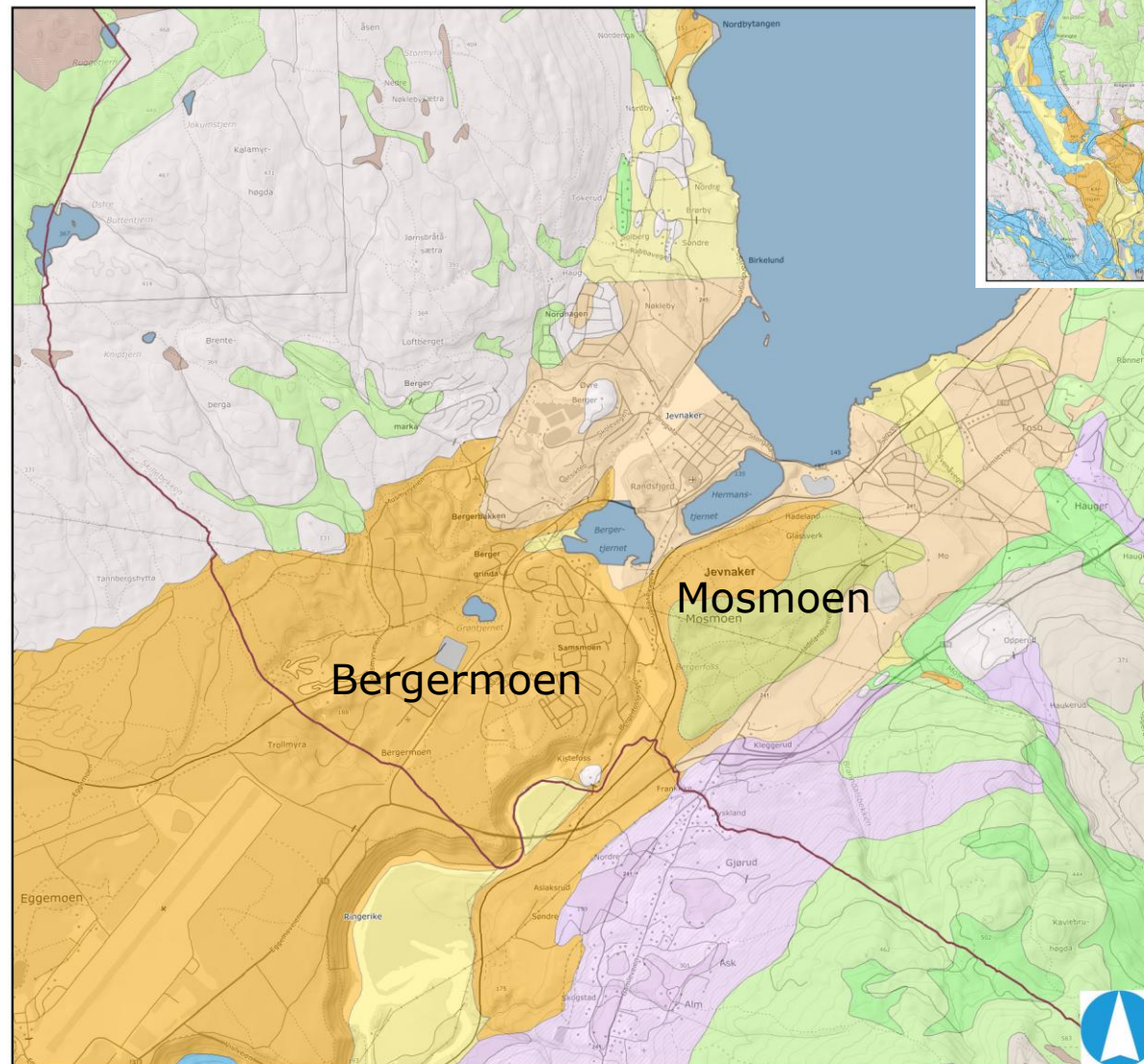
Løsmasser

Fordeler

- God kvalitet
- kapasitet - få brønner
- God beskyttelse (renser vannet)
- Kort ledningsnett
- Middels arealkrevende

Ulempe

- Mange interesser i ressursen
- Få lokaliteter



Tegnforklaring

Løsmasser

-  Breelavsetning
-  Elveavsetning
-  Tykk morene
-  Tynn morene
-  Vindavsetninger
-  Bresjø- eller brekammeravsetning
-  Tor og Myr
-  Forvittringsmateriale
-  Bart fjell
-  Hav- fjordavsetning

0 1 2 Kilometre
Utført av: MCUG
Dato: 17.09.2025

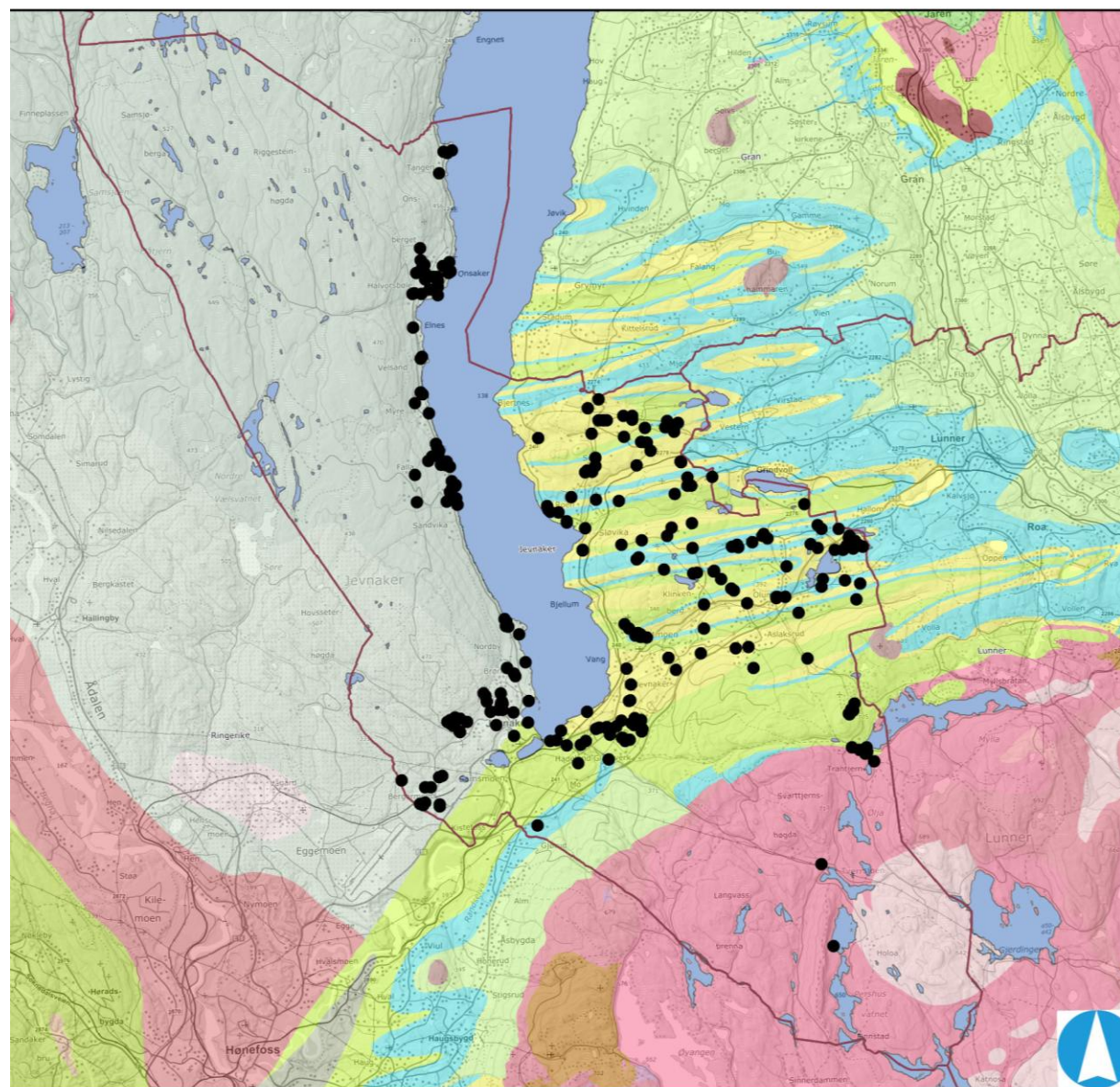
Fjellbrønner

Fordeler

- God kvalitet
- Få andre interesser
- Flere lokaliteter

Ulempe

- Middels beskyttelse
- Lav til middel kapasitet
- Mulig langt ledningsnett
- Arealkrevende.



Tegnforklaring

- Innsjø/tjern
- Bergbrønner

Berggrunn

- Kalkstein
- Basalt
- Gabbro
- Sandstein
- Leirskifer
- Glimmergneis
- Granatglimmerskifi
- Leirstein
- Alkalifeltspatsyenit
- Monzonitt
- Øyegneis
- Tonalitt

0 1 2 4 6 Kilometer
Utført av: MCUG
Dato: 16.09.2025



RAMBOLL

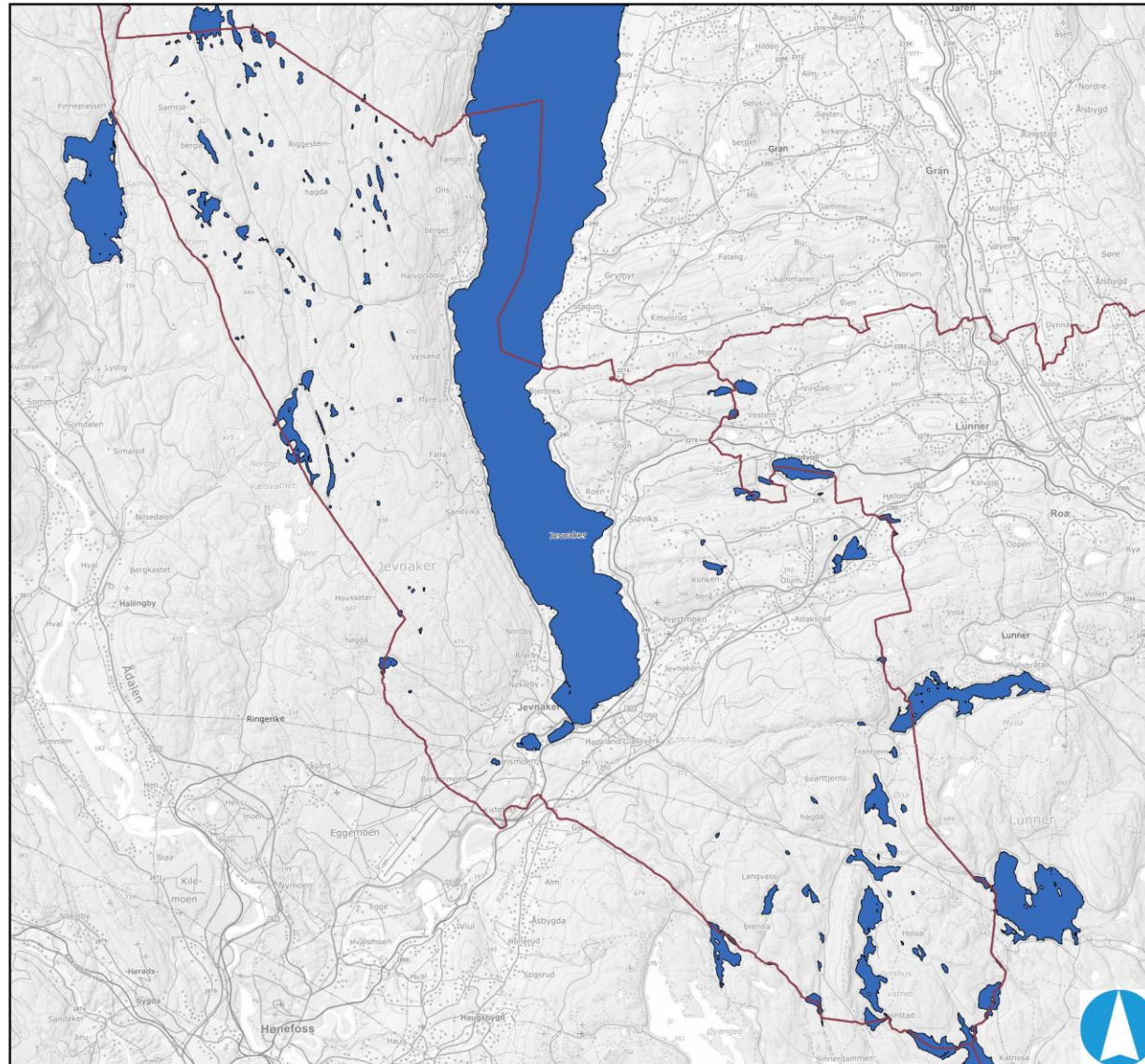
Overflatevann

Fordeler

- Få andre interesser
- Stabil kapasitet
- Flere lokaliteter
- Stabil vannforsyning

Ulempe

- Middels til lav beskyttelse
- Areakrevende
- Mulig langt ledningsnett



Tegnforklaring

 Innsjø/tjern og bekker

0 1 2 4 6 Kilometer
Utført av: MCUG
Dato: 16.09.2025



RAMBOLL

Bekker / elver

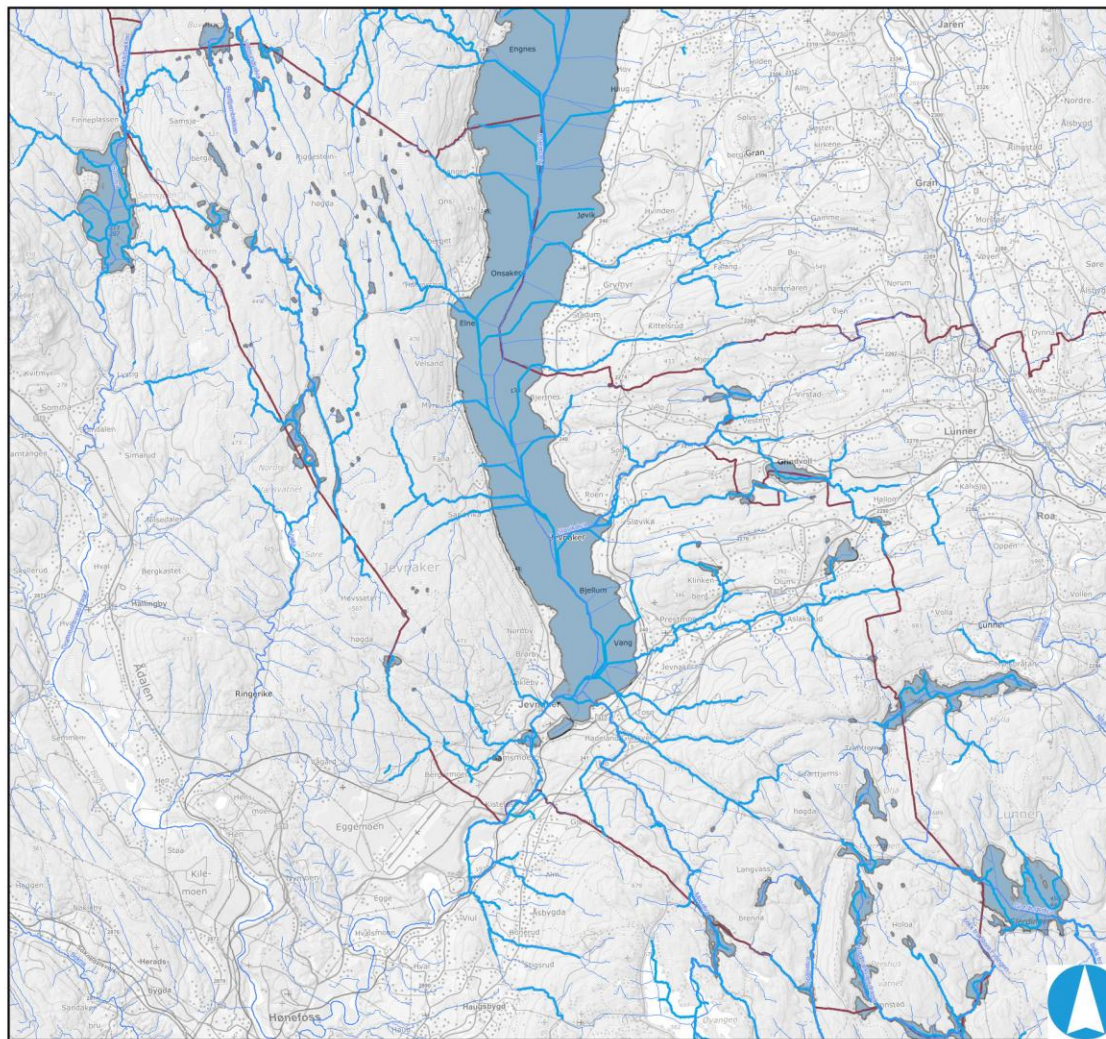
Fordeler

- Få andre interesser
- Flere lokaliteter

Ulempe

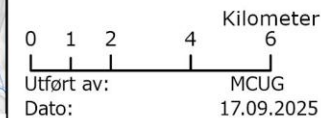
- Dårlig beskyttelse
- Ustabil kapasitet
- Areakrevende
- Utfordrende å finne egnet sted for inntaksdam

Litt å gå tilbake i tid!



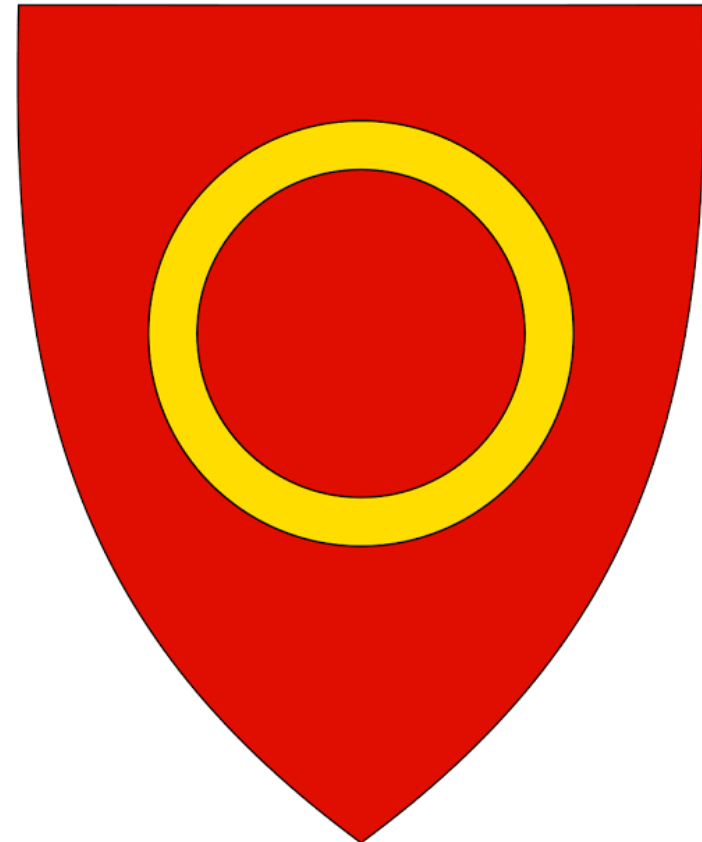
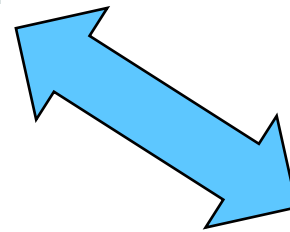
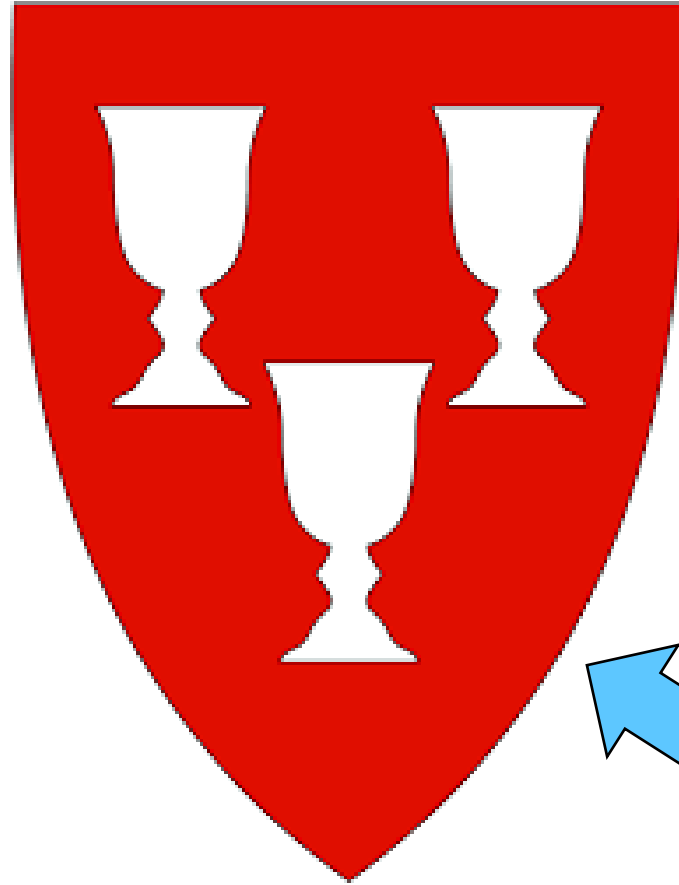
Tegnforklaring

- Innsjø/tjern
- Avrenning/bekker



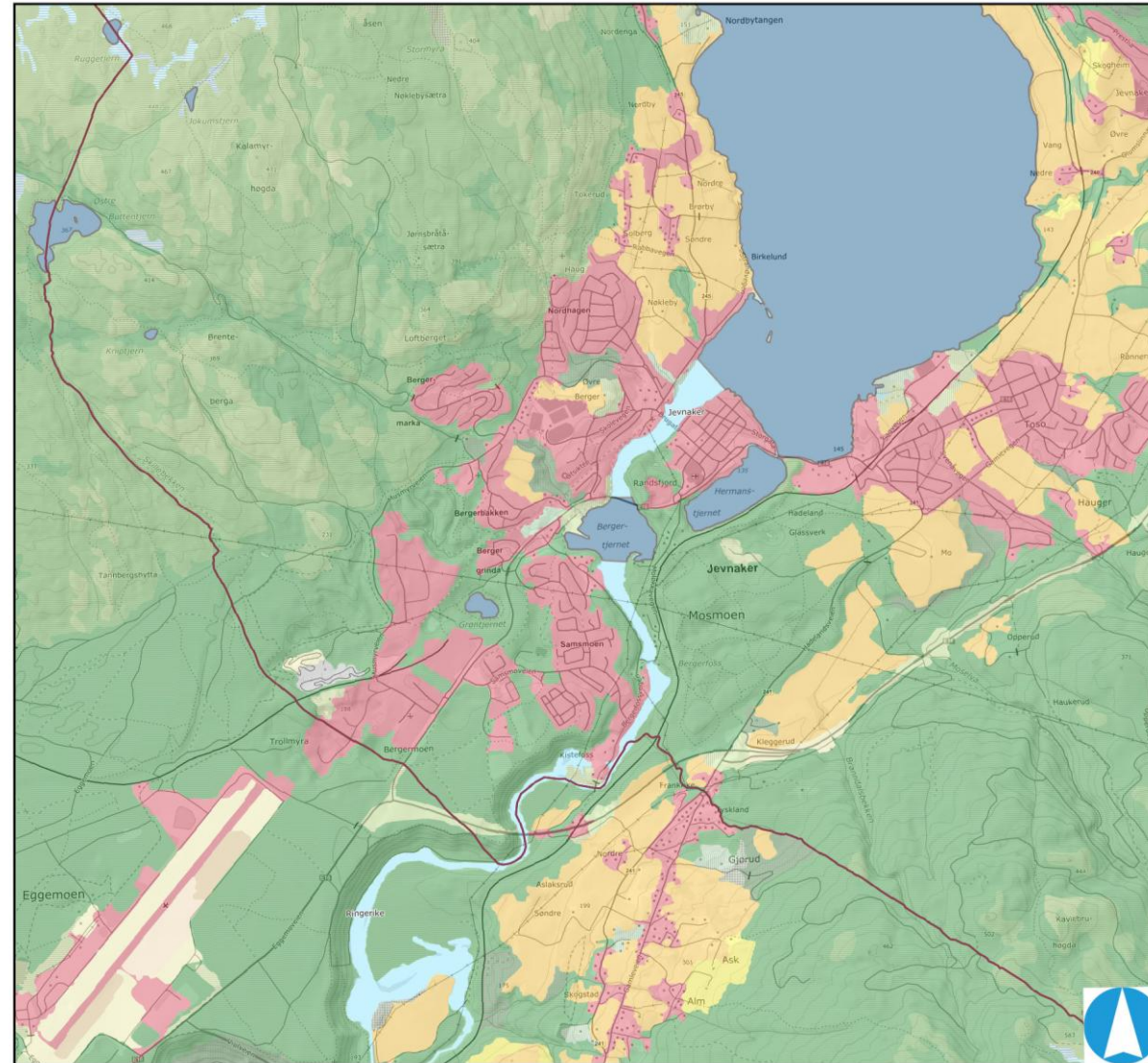
Samarbeid med nabokommune

- Avtale om reservevann med Ringerike ?
- Avtalefeste må utformes slik at det gir en sikker reservevannforsyning for begge kommunene.



Arealbruk

- Skogbruk
- Jordbruk
- Boligområder
- Næring
- Vassdrag
- Veier og samferdsel
- Potensielle forurensningsfarer.
- Kjemisk kvalitet og hygieniske vurderinger



Tegnforklaring

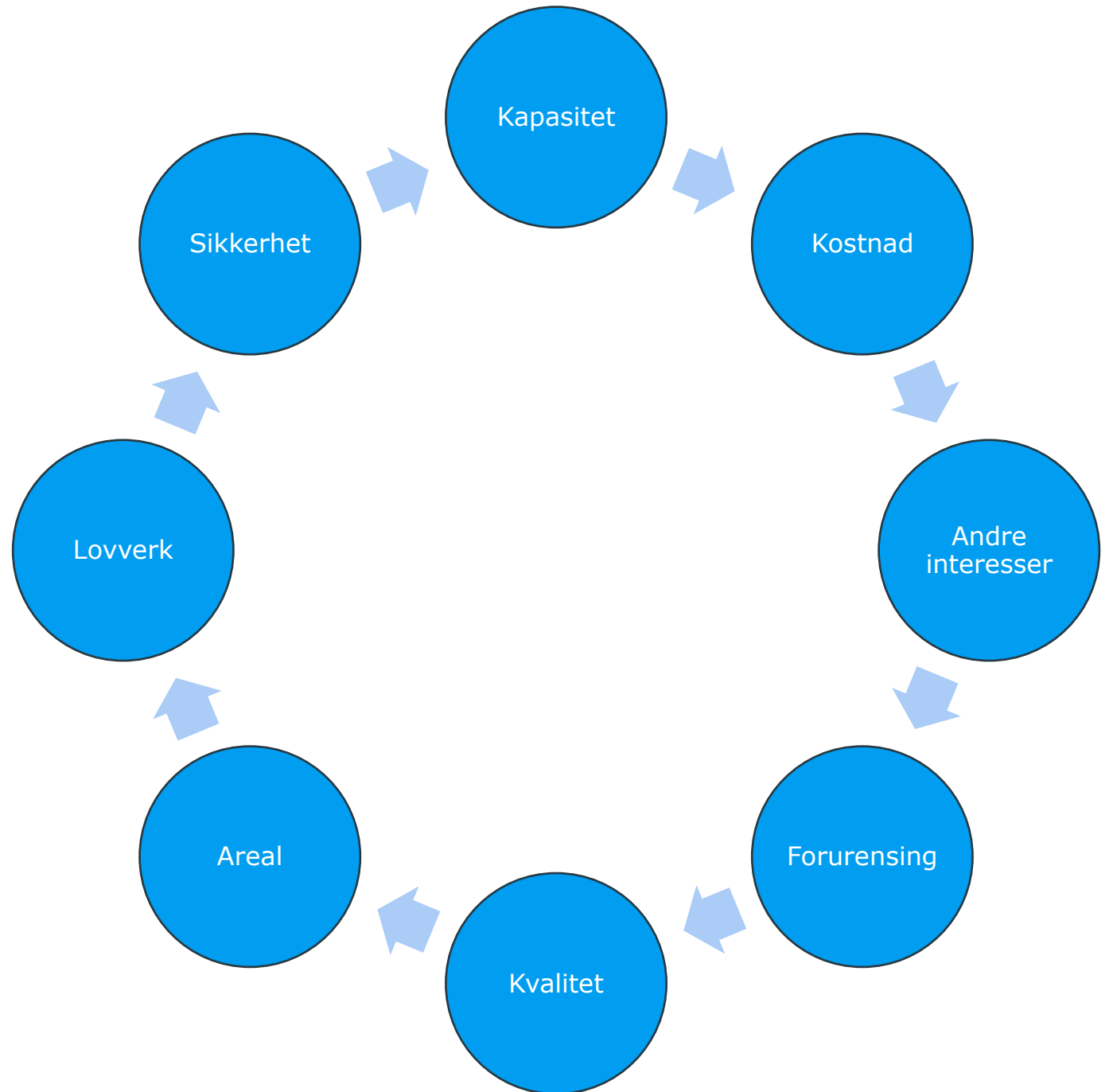
- Jordbruksareal
- Skog
- Snaumark
- Myr
- Bebyggd, samferdsel og industri
- Snøisbre
- Ferskvann

0 1 2 Kilometre
Utført av: MCUG
Dato: 17.09.2025



Samlet vurdering

- Veien videre
- 2 – 4 aktuelle kilder



Deres lokalkunnskap er gull verdt. Så dersom dere ha tanker og innspill ønsker vi tips!

Ta kontakt med kommunen!



Takk for oppmerksomheten !